

## Seite 1 für 112931

## Seite 1

## POS № Artikelnummer Name

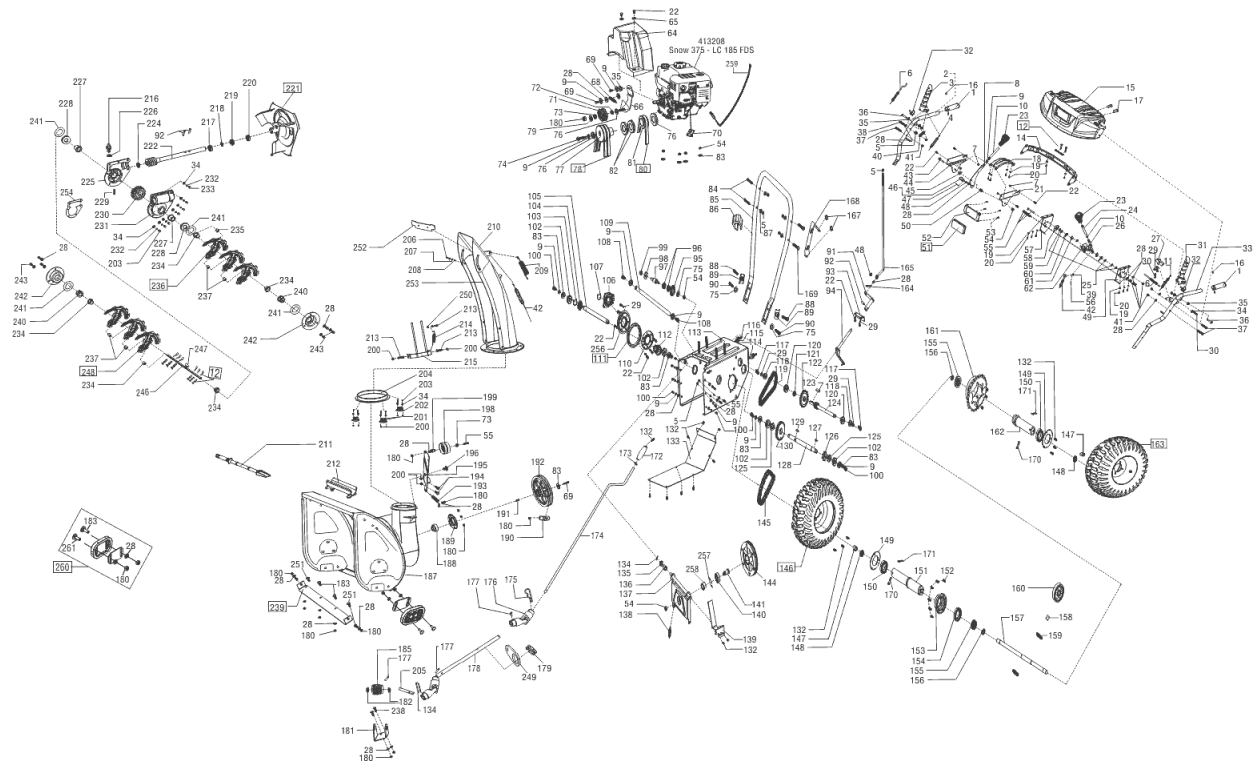
POS №	Artikelnummer	Name
1	413152	HANDGRIFF MIT KABEL
2	413153	HOLM RECHTS
3	413154	KUPPLUNGSHEBEL RECHTS
4	414822	BOWDENZUG FAHRANTRIEB
5	413156	FLANSCHMUTTER M8
6	413157	BOWDENZUG SELBSTVERRIEGELUNG
7	413158	SELBSTSICHERNDE SECHSKANTMUTTER M6
8	413159	GANGHEBEL SCHWEIßBAUGRUPPE
9	413160	FEDERSCHEIBE 8
10	413161	VERLÄNGERUNG GANGHEBEL
11	414823	BOWDENZUG FRÄSANTRIEB
12	412127	ABSCHERSTIFT + SPLINT
14	413163	UNTERE PLATTE BEDIENHEBEL
15	413164	BEDIENPANEEL
16	413165	NIET 4X12
17	413166	SCHALTER
18	413167	PLATTE GANGHEBEL
19	413168	UNTERLEGSCHEIBE 5X12X1
20	413169	RUNDKOPFSCHRAUBE 4,8X16
21	413170	RAHMEN GANGHEBEL
22	413171	SECHSKANTSCHRAUBE M6X12
23	413172	SCHALTHEBEL GRIFF
24	413173	VERLÄNGERUNG AUSWURFHEBEL
25	413174	UNTERLEGSCHEIBE 8X22X2
26	413175	AUSWURFHEBEL SCHWEIßBAUGRUPPE
27	413176	MECHANISCHE VERRIEGELUNG
28	704538	SHB A 8,4 DIN125-ST A3B
29	413177	FEDERSCHEIBE 6
30	413178	SECHSKANTSCHRAUBE M6X18
31	413179	KUPPLUNGSHEBEL LINKS
32	413180	GUMMIKAPPE
33	413181	HOLM LINKS
34	413182	UNTERLEGSCHEIBE 6X12X0,7
35	412077	SCHEIBE
36	413183	SECHSKANTSCHRAUBE M8X55
37	413184	SECHSKANTSCHRAUBE M8X40
38	413185	SECHSKANTSCHRAUBE M8X50
39	413186	PIN BOWDENZUG
40	413187	FEDER FAHRANTRIEBSGRIFF
41	412175	MUTTER M8
42	413188	BOWDENZUG AUSWURFSCHACHT
43	413189	SECHSKANTSCHRAUBE M10X45
44	413190	KLEMMRAHMEN GANGHEBEL
45	413191	UNTERLEGSCHEIBE 10X28X3
46	413192	VERBINDUNGSSTÜCK GANGHEBEL
47	413193	SICHERUNGSPIN 2,5X25
48	413194	FEDERSCHEIBE
49	413195	BEFESTIGUNGSWINKEL AUSWURFHEBEL LINKS

<b>50</b>	413431	FEDER
<b>51</b>	413196	SCHEINWERFER
<b>52</b>	413197	LAMPENRAHMEN
<b>53</b>	413198	KREUTZSCHLITZSCHRAUBE 3,2X20
<b>54</b>	413199	SELBSTSICHERNDE SECHSKANTMUTTER M10
<b>55</b>	413200	SECHSKANTSCHRAUBE M8X45
<b>56</b>	413201	SICHERUNGSTIFT 2,0X29
<b>57</b>	413202	BEFESTIGUNGSWINKEL AUSWURFHEBEL RECHTS
<b>58</b>	413203	TRICHTERSCHEIBE
<b>59</b>	413204	BEILAGSCHEIBE
<b>60</b>	413205	BEILAGSCHEIBE
<b>61</b>	413206	BEILAGSCHEIBE
<b>62</b>	413207	VERSTELLPLATTE
<b>64</b>	413209	RIEMENABDECKUNG
<b>65</b>	413210	UNTERLEGSCHEIBE 6X16X1,5
<b>66</b>	413211	KLEINE SPANNPLATTE
<b>68</b>	412078	ZUGFEDER
<b>69</b>	413212	SKT. SCHRAUBE M8X20
<b>70</b>	413213	KABELFÜHRUNG
<b>71</b>	412081	SPANNROLLE
<b>72</b>	412111	BUCHSE
<b>73</b>	412079	SCHEIBE
<b>74</b>	413214	SECHSKANTSCHRAUBE M8X35
<b>75</b>	413215	UNTERLEGSCHEIBE 10X20X2
<b>76</b>	413216	UNTERLEGSCHEIBE 8X28X3
<b>77</b>	413217	HAUPTRIEMENRAD
<b>78</b>	416700	KEILRIEMEN 4LXA 960
<b>79</b>	413219	UNTERLEGSCHEIBE KLEINES RIEMENRAD
<b>80</b>	413220	ZAHNRIEMEN 5M x 825
<b>81</b>	413221	HAUPTRAD ZAHNRIEMEN
<b>82</b>	413222	UNTERLEGSCHEIBE 25X35X2
<b>83</b>	413223	UNTERLEGSCHEIBE 8X28X22
<b>84</b>	413224	HOLMSCHRAUBE M8X40
<b>85</b>	413225	UNTERHOLM
<b>86</b>	413226	KABELCLIPS
<b>87</b>	413227	FEDERSCHEIBE
<b>88</b>	413228	SECHSKANTSCHRAUBE M10X40
<b>89</b>	413229	UNTERHOLM HALTERUNG
<b>90</b>	413230	SECHSKANTSCHRAUBE M10X20
<b>91</b>	413231	SCHALTGABELARM
<b>92</b>	413232	FEDERSTIFT 6X30
<b>93</b>	413233	METALLWINKEL
<b>94</b>	413234	SCHALTGABEL
<b>95</b>	413235	KETTENRAD
<b>96</b>	413236	RILLENKUGELLAGER
<b>97</b>	413237	RADLAGER
<b>98</b>	413238	UNTERLEGSCHEIBE 12X24X2
<b>99</b>	413239	SELBSTSICHERNDE SECHSKANTMUTTER M12
<b>100</b>	413240	SECHSKANTSCHRAUBE M8X20
<b>102</b>	413241	KUGELLAGER 6203 2RS MIT NUT
<b>103</b>	413242	ACHSSICHERNG D37,5
<b>104</b>	413243	KETTENRAD ACHSE

<b>105</b>	413244	ACHSE
<b>106</b>	412094	LAGERSCHALE
<b>107</b>	413245	ACHSSICHERUNG D35
<b>108</b>	413246	SECHSKANTSCHRAUBE M10X16
<b>109</b>	413247	VERBINDUNGSACHSE ANTRIEB
<b>110</b>	414818	SCHEIBE ANTRIEBSGUMMI M.GEWINDE
<b>111</b>	414819	ANTRIEBSGUMMI
<b>112</b>	412091	MITNEHMER GETRIEBEWELLE
<b>113</b>	413248	GETRIEBEGEHÄUSE
<b>114</b>	413249	SELBSTSICHERNDE SECHSKANTMUTTER M5
<b>115</b>	413250	UNTERLEGSCHEIBE 5X16X1,2
<b>116</b>	413251	SECHSKANTFLANSCHSCHRAUBE M5X16
<b>117</b>	412641	SCHRAUBE 6 X 16
<b>118</b>	413252	UNTERLEGSCHEIBE 6X23X3
<b>119</b>	413253	KETTE ACHSEL-ACHSE2
<b>120</b>	413254	KUGELLAGER
<b>121</b>	413255	ACHSSICHERUNG D15
<b>122</b>	413256	KETTENRAD ACHSE2
<b>123</b>	413257	PASSFEDER 5X5X12
<b>124</b>	413258	ACHSE2
<b>125</b>	413259	ACHSSICHERUNG D20
<b>126</b>	413260	KETTENRAD ACHSE3
<b>127</b>	413261	PASSFEDER 5X5X18
<b>128</b>	413262	ACHSE3
<b>129</b>	413263	PASSFEDER 6X6X20
<b>130</b>	413264	ZAHNRAD ACHSE3
<b>132</b>	413265	SECHSKANTFLANSCHSCHRAUBE M6X12
<b>133</b>	413266	RÜCKSEITE GETRIEBEGEHÄUSE
<b>134</b>	413267	SICHERUNGSSPLINT 3X25
<b>135</b>	413268	UNTERLEGSCHEIBE 13X24X2
<b>136</b>	413269	AUFSTECKHÜLSE
<b>137</b>	413270	RIEMENRAD FÜHRUNGSPLATTE
<b>138</b>	413271	RIEMENRAD BÜGELFEDER
<b>139</b>	413272	RIEMENSCHLEIBE MONTAGEPLATTE
<b>140</b>	413273	RILLENKUGELLAGER 6203 RS
<b>141</b>	412100	LAGERBOLZEN
<b>144</b>	412099	ANTRIEBSSCHLEIBE
<b>145</b>	413276	KETTE ACHSE 3
<b>146</b>	413277	RAD KPL. RECHTS
<b>147</b>	413278	BUCHSE DIFFERENTIAL
<b>148</b>	413279	RILLENKUGELLAGER
<b>149</b>	413280	ABDECKUNG
<b>150</b>	413281	RILLENKUGELLAGER 6009 RS
<b>151</b>	413282	DIFFERENTIALACHSE RECHTS
<b>152</b>	413283	INNENSECHSKANTSCHRAUBE M6X12
<b>153</b>	413284	INNENHÜLSE DIFFERENTIALKETTENRAD
<b>154</b>	413285	RILLENKUGELLAGER 6909 Z
<b>155</b>	413286	DIFFERENTIALZAHNRAD 13 ZÄHNE
<b>156</b>	413287	BUCHSE
<b>157</b>	413288	DIFFERENTIALACHSE
<b>158</b>	413289	ZAHNRAD FÜHRUNGSBOLZEN
<b>159</b>	413290	GETRIEBEACHSE DIFFERENTIAL

<b>160</b>	413291	DIFFERENTIALZAHNRAD 12 ZÄHNE
<b>161</b>	413292	KETTENRAD DIFFERENTIAL KPL. LINKS
<b>162</b>	413293	DIFFERENTIALACHSE LINKS
<b>163</b>	413432	RAD KPL. LINKS
<b>164</b>	413294	STIFT 2X29
<b>165</b>	413295	VERBINDUNGSSTANGE GETRIEBE
<b>167</b>	412121	FÜHRUNG HANDKURBEL
<b>168</b>	413296	KURBELSTANGENFÜHRUNG
<b>169</b>	413297	SECHSKANTFLANSCHSCHRAUBE M8X45
<b>170</b>	413298	RADBOLZEN
<b>171</b>	413299	STIFT
<b>172</b>	412071	HANDGRIFF
<b>173</b>	413300	UNTERLEGSCHEIBE 10X20X1,5
<b>174</b>	413301	KURBEL
<b>175</b>	413302	SICHERUNGSSPLINT
<b>176</b>	413303	KARDANGELENK
<b>177</b>	413304	SICHERUNGSSTIFT 4X16
<b>178</b>	413305	KURBEL TEIL2
<b>179</b>	413306	GUMMIRING
<b>180</b>	413307	SECHSKANTSICHERUNGSMUTTER M8
<b>181</b>	413308	AUFNAHME STIRNRAD
<b>182</b>	413309	SCHEIBE STIRNRAD
<b>183</b>	701494	SHR 8X 30 603- 4.6VZ
<b>185</b>	413311	STIRNRAD VERSTELUNG AUSWURFSCHACHT
<b>187</b>	413312	FRÄSENGEHÄUSE
<b>188</b>	413313	KUGELLAGER
<b>189</b>	412117	LAGERSCHALE
<b>190</b>	413314	RIEMENPLATTE
<b>191</b>	413315	PASSFEDER 6X6X20
<b>192</b>	413316	KEILRIEMENSCHLEIFE
<b>193</b>	412115	SPANNFEDER
<b>194</b>	413317	SPANNBOLZEN
<b>195</b>	413318	RIEMENSPANNER
<b>196</b>	412114	SCHRAUBE
<b>198</b>	412109	SPANNROLLE FRÄSANTRIEB
<b>199</b>	412110	DISTANZSCHEIBE
<b>200</b>	413319	SECHSKANTMUTTER M6
<b>201</b>	412146	FLANSCHSEGMENT UNTEN
<b>202</b>	412147	FLANSCHSEGMENT OBEN
<b>203</b>	413320	SCHRAUBE M6X20
<b>204</b>	413321	KUNSTSTOFFKREIS SCHNEEAUSWURF
<b>205</b>	413322	STANGE SCHNECKE
<b>206</b>	413323	SCHRAUBE M5X12
<b>207</b>	413324	KUNSTSTOFF BEILAGSCHEIBE
<b>208</b>	413325	SECHSKANTMUTTER M5
<b>209</b>	413326	ZUGFEDER
<b>210</b>	413327	ABLENKBLECH AUSWURF
<b>211</b>	413328	SCHNEESCHAUFEL
<b>212</b>	412152	HALTER SCHNEESCHAUFEL
<b>213</b>	412641	SCHRAUBE 6 X 16
<b>214</b>	412149	SPANNFEDER
<b>215</b>	412150	EINGREIFSCHUTZ

<b>216</b>	413329	SCHMIERNIPPEL
<b>217</b>	413330	RILLENKUGELLAGER
<b>218</b>	412144	SCHEIBE
<b>219</b>	413331	AXIALLAGER
<b>220</b>	413332	WELLENDICHTRING 32X20X7
<b>221</b>	412145	AUSWURFRAD
<b>222</b>	413333	GETRIEBEWELLE
<b>224</b>	413334	RILLENKUGELLAGER
<b>225</b>	412135	GETRIEBEGEHÄUSE RECHTS
<b>226</b>	413335	DICHTUNGSSCHEIBE
<b>227</b>	412136	BUCHSE
<b>228</b>	413336	WELLENDICHTRING 30X19X7
<b>229</b>	413337	SCHRAUBE M5X10
<b>230</b>	412134	MESSINGZAHNRAD
<b>231</b>	412138	GETRIEBEGEHÄUSE LINKS
<b>232</b>	413338	FEDERING D6
<b>233</b>	413339	AUßENSECHSKANTSCHRAUBE M6X25
<b>234</b>	412129	LAUFBUCHSE
<b>235</b>	413340	DISTANZBUCHSE
<b>236</b>	412133	FRÄSSCHNECKE LINKS IN FAHRTRICHTUNG
<b>237</b>	413341	DISTANZBUCHSE
<b>238</b>	413342	SCHRAUBE M8X18
<b>239</b>	413343	SCHAUFELPLATTE
<b>240</b>	412130	BUCHSE
<b>241</b>	413344	UNTERLEGSCHNEIBE 19X38X1,5
<b>242</b>	412131	LAGERSCHALE
<b>243</b>	413345	AUßENSECHSKANTSCHRAUBE M8X10
<b>246</b>	413346	FRÄSWELLE
<b>247</b>	413347	HALBRUNDKEIL 5X7,5X19
<b>248</b>	412128	FRÄSSCHNECKE RECHTS IN FAHRTRICHTUNG
<b>249</b>	413348	HALTERUNG KURBEL
<b>250</b>	413349	SECHSKANTMUTTER M6
<b>251</b>	413350	SCHRAUBE M8X20
<b>252</b>	413351	GUMMIMATTE
<b>253</b>	413352	AUSWURFSCHACHT
<b>254</b>	412153	GETRIEBEDICHTUNG
<b>255</b>	412169	ZUBEHÖRBEUTEL
<b>256</b>	414820	SCHEIBE ANTRIEBSGUMMI O.GEWINDE
<b>257</b>	412164	SEEGERRING 40
<b>258</b>	412166	SCHEIBE
<b>259</b>	414602	VERB.-KABEL MOTOR-HOLMKONSOLE
<b>260</b>	416501	KUFE KPL.
<b>261</b>	704441	SHR 8X 25 603- 4.6A3R



\* 255 Zubehörbeutel