



KATALOG 2020

Professionelle Diamantwerkzeuge

www.samedia.com



FASTER • STRONGER • SAFER

Sehr geehrte Geschäftspartner,

Sie halten den neuen SAMEDIA-Werkzeugkatalog in den Händen. Neben der Vorstellung von interessanten Produktneuheiten setzt SAMEDIA auch ein Zeichen in Sachen Nachhaltigkeit.

SAMEDIA ist im Jahr 2020 eines der Gründungsmitglieder von SEAM! (**S**ustainable **E**uropean **A**brasive **M**anufacturers).

SEAM ist eine Herstellervereinigung, bei der sich alle Mitglieder verpflichten, Ihren gesamten Produktionsprozess auf Nachhaltigkeit hinsichtlich Umwelt, Arbeitsbedingungen und Ökonomie auszurichten.

Erfahren Sie mehr zu SEAM unter www.seam.earth, #WeAreSeam.



Entdecken Sie noch mehr von SAMEDIA auf unserer Website www.samedia.com sowie auf unseren SocialMedia-Kanälen.


*Mit freundlichen Grüßen,
Nicolas Vermeulen
(Geschäftsführer SAMEDIA)*





SAMEDIA Niederlassung und Produktionsstandort Deutschland

HERSTELLER

Im Unternehmensverbund mit den Firmen EICHE und CARBODIAM ist SAMEDIA einer der weltweit leistungsfähigsten Hersteller von professionellen Diamantwerkzeugen. Als  Mitglied (Organisation für die Sicherheit von Schleifwerkzeugen e.V.) stehen bei SAMEDIA hohe Ansprüche an die Produktsicherheit im Vordergrund.

Ein Großteil der lasergeschweißten Diamanttrennscheiben, Schleifteller und Bohrkronen wird in Deutschland produziert. Dabei kommt u.a. das weltweit einzigartige und patentierte Schmiedeverfahren (SHOXX) zur Herstellung von Segmenten zum Einsatz.

NETZWERK

Die Produktionsstandorte der Unternehmensgruppe sind in ganz Europa verbreitet. Neben der Diamantwerkzeugherstellung in Deutschland/Frankreich (Samedia) und Belgien (Carbodium/Ultradia), gehört seit 2016 ein Hersteller von professionellen Steintrennmaschinen (fuhrer+bachmann) zur Unternehmensgruppe.

Durch diese Kombination bieten wir aufeinander abgestimmte Systeme von Diamantwerkzeugen und Maschinen, die dem Profi-Handwerker über den Fachhandel angeboten werden.

Unsere Systeme sind für Anwendungen aus den Bereichen Trennen, Bohren und Schleifen erhältlich.

1 DEUTSCHLAND

**SAMEDIA S.A.S./
EICHE GMBH**
Marie-Curie-Straße 10
D-79211 Denzlingen
Tel. +49 7666-9326 850
Fax +49 7666-9326 855
verkauf@samedia.com

2 FRANKREICH

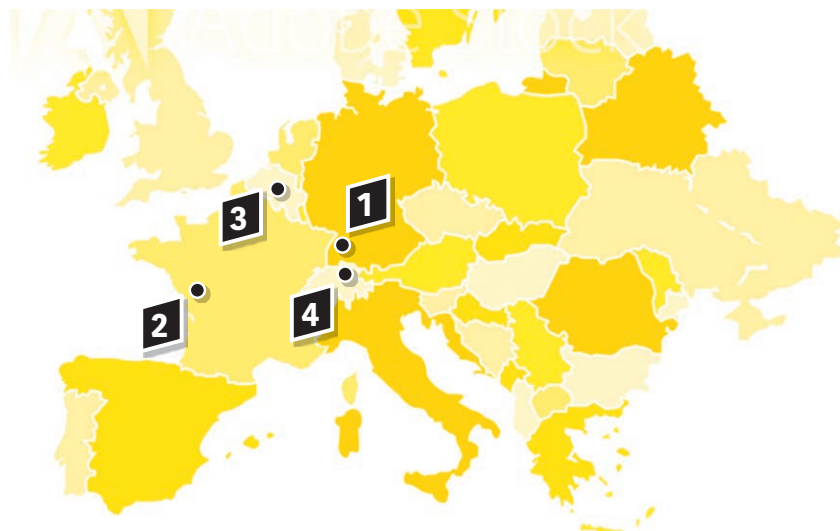
SAMEDIA S.A.S.

3 BELGIEN

Carbodium S.A.S.

4 SCHWEIZ

fuhrer+bachmann ag





SHOXX®-TECHNOLOGIE

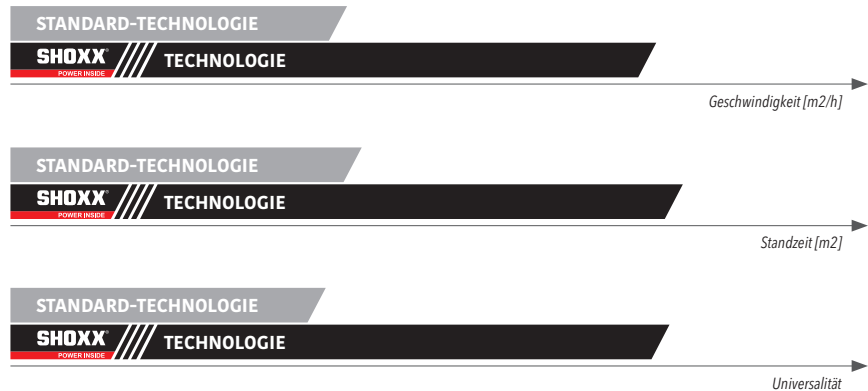
Mit der Entwicklung der SHOXX-Technologie ist es gelungen, die bisher bekannten Verfahren zur Segmentherstellung zu revolutionieren. Dieses Verfahren basiert auf einer innerhalb der Unternehmensgruppe entwickelten und produktionstechnisch umgesetzten Schmiedetechnik. Unsere Schmiedesegmente weisen dadurch eine Performance aus, die weltweit einmalig und als patentiertes Markenzeichen geschützt ist:



Unser Know-How ermöglicht dabei neben einer hochautomatisierten Produktion den Einsatz von neuen Segmentrezepturen für bisher unerreichte Schneidleistungen.

Dieses neuartige Herstellungsverfahren in Verbindung mit neuen Rezepturen lässt den Anwender **FASTER • STRONGER • SAFER** mit unseren Werkzeugen arbeiten.

SHOXX-Trennscheiben heben sich in Punkto Schnittgeschwindigkeit, Standzeit und Universalität von herkömmlichen Trennscheiben deutlich ab. Sie eignen sich aufgrund ihrer Eigenschaften insbesondere für den intensiven Dauereinsatz.

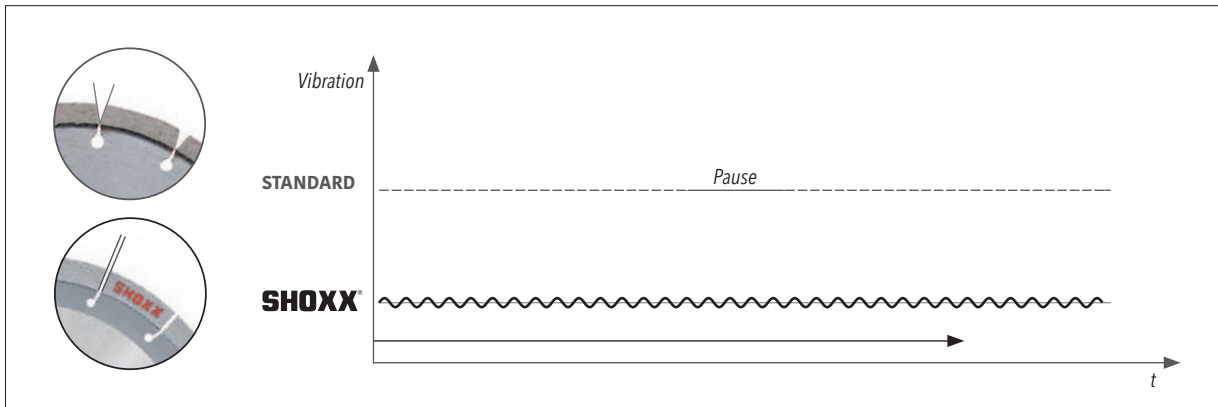


Durch die besondere Segmentgeometrie erreichen SHOXX-Trennscheiben eine erheblich geringere Vibrationsbelastung, wodurch Ihre Handgelenke geschont werden und keine Arbeitsunterbrechungen nötig sind.



VIBRATIONSREDUZIERUNG DURCH SHOXX®

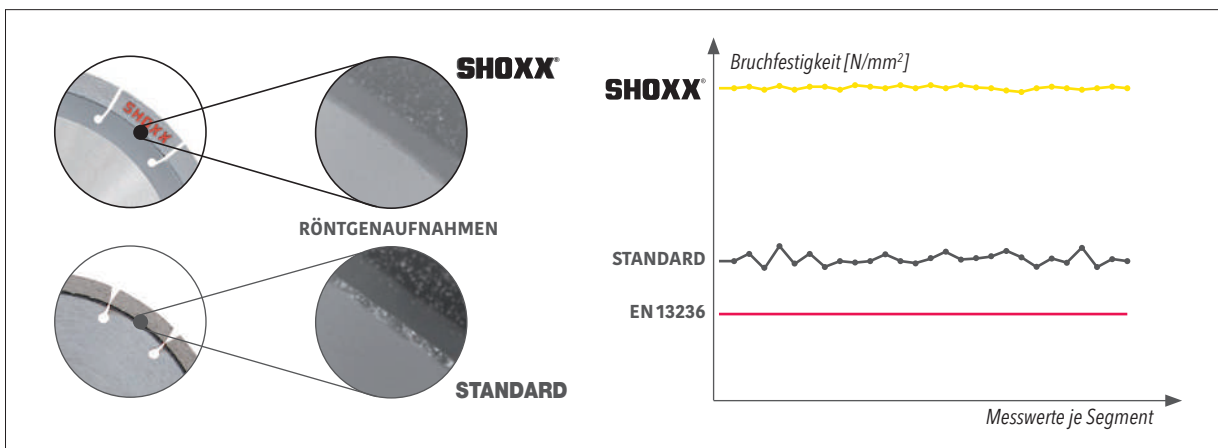
Die SHOXX-Technologie ermöglicht im Gegensatz zu den Standardverfahren auch die Produktion höherer Segmente. So ist z.B. eine Segmenthöhe von 17mm möglich. Selbst bei hohen Segmenten entstehen keine großen Lücken von Segment zu Segment. Dieser Vorteil ist von großer Bedeutung bei freihandgeführtem Einsatz.



Vibrationsreduzierung durch **SHOXX**

MEHR SICHERHEIT DURCH SHOXX®

Ein weiterer wesentlicher Vorteil liegt in der Sicherheit. Aufgrund der dichten, porenfreien Segmente ergeben sich Schweißeigenschaften mit unvergleichbar höherer Sicherheit gegen Segmentabbruch im Vergleich zur üblichen Standard-Sintertechnik.



Porentiefe Verschweißung der **SHOXX**-Segmente

SHOXX®-VORTEILE IM ÜBERBLICK

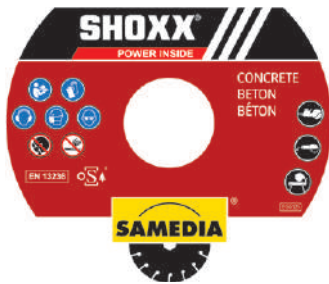
- Intensiver Dauereinsatz
- Geschwindigkeit
- Standzeit
- Universalität
- Sicherheit

SYMBOLIK



UNSERE QUALITÄTSSTUFEN

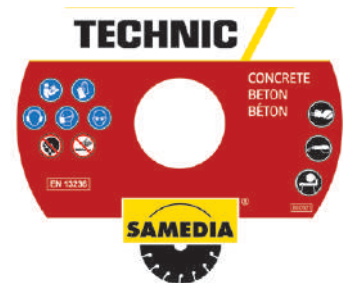
Unsere Produktpalette ist in 4 Kategorien unterteilt. Dank unserer Etiketten sind diese leicht zu unterscheiden.



Hochleistungswerkzeuge für Intensivnutzung mit maximaler Universalität, Schnittgeschwindigkeit und Standzeit.



Premium-Qualität für hohe Anforderungen.



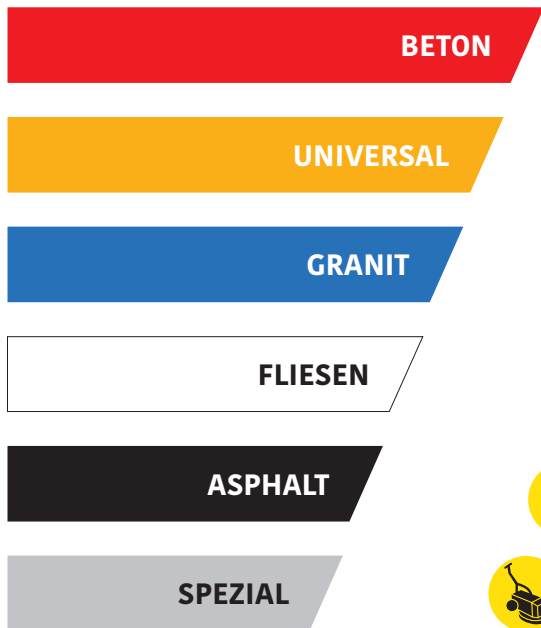
Profi-Werkzeuge mit optimalem Preis-Leistungsverhältnis.

SOLID



Standard-Diamantwerkzeuge.

FARBCODE ANWENDUNG



SYMBOLIK MASCHINEN



SYMBOLIK

NASSSCHNITT

Unsere Werkzeuge eignen sich mit wenigen Ausnahmen für Trocken- und Nassschnitt. Die Werkzeuge, die sich ausschließlich für den Nassschnitt eignen, haben wir mit folgendem Symbol gekennzeichnet:



PIKTOGRAMME

Folgende Benutzerhinweise und Verwendungseinschränkungen finden Sie auf unseren Werkzeugen:



ANWENDUNGSEMPFEHLUNG

In unserem Katalog haben wir die Einsatzempfehlungen für unsere Werkzeuge in zwei Kategorien aufgeteilt:

● **OPTIMAL GEEIGNET**

◐ **GUT GEEIGNET**

PRODUKTSICHERHEIT

Unser internes Qualitätsmanagementsystem, nach ISO 9001:2008 zertifiziert, beginnt bereits bei der sorgfältigen Auswahl der Rohstoffe.

Grundmaterialien, wie Diamanten und Stahlkerne beziehen wir ausschließlich von langjährigen Lieferanten, die es verstehen, unseren Anforderungen gerecht zu werden.

Als OSA-Mitglied (Organisation für die Sicherheit von Schleifwerkzeugen e.V.) fertigen wir nach den Richtlinien der EN 13236 (Europäische Sicherheitsnorm für Diamantwerkzeuge) und sind Mitglied im VDS (Verband der Deutschen Schleifmittelindustrie).



EN 13236 KONFORM

Unser Herstellungsprozess garantiert Ihnen die Konformität der Werkzeuge gemäß EN 13236 zur Gewährleistung einer sicheren Anwendung.

OSA ZERTIFIZIERT



Die OSA garantiert die Einhaltung der EN 13236.

OSA: Organisation für die Sicherheit von Schleifmitteln. Der größte Hersteller von Schleifprodukten hat sich in dieser internationalen Organisation zusammengeschlossen, um Sicherheitsstandards für ihre Produkte zu setzen. Ziel ist es, im Interesse der Anwender von Schleifmitteln die Qualität ihrer Produkte auf einem sehr hohen Niveau zu halten.

SAMEDIA ist seit 2004 Mitglied der OSA.

Nähere Informationen finden Sie unter www.osa-abrasives.org

SAMEDIA ist aktives Mitglied von:



SAMEDIA IST GRÜNDUNGSMITGLIED VON SEAM!

Sustainable European Abrasive Manufacturers

Alle SEAM-Mitglieder verpflichten sich, Ihren gesamten Produktionsprozess der Schleifmittelherstellung auf Nachhaltigkeit hinsichtlich Umwelt, Arbeitsbedingungen und aller wirtschaftlichen Fragen auszurichten. www.seam.earth, #WeAreSeam.



MATERIALIEN

WERKZEUGAUSFÜHRUNGEN

BETON

Seite 10-19

- Beton armiert
- Betonerzeugnisse
- Waschbeton
- Diamant-Trennscheiben
- Diamant-Bohrkronen
- Diamant-Wandsägeblätter

UNIVERSAL

Seite 20-27

- Beton
- Mauerwerk
- hochdichter Kalksandstein
- Ziegelsteine
- Diamant-Trennscheiben
- Diamant-Bohrkronen
- Diamant-Dosensenker

GRANIT

Seite 28-31

- Naturstein
- Hartgestein
- Hartes Steinzeug
- Diamant-Trennscheiben
- Diamant Trenn- u. Schruppscheiben

FLIESEN

Seite 32-40

- Feinsteinzeug
- Keramik
- Glasierte Ofenkacheln
- Granit-Fliesen
- Marmor
- Diamant-Trennscheiben
- Diamant-Bohrkronen
- Diamant-Bohrer
- Diamant-Handschleifpads

ASPHALT

Seite 41-42

- Asphalt
- Estrich
- Diamant-Trennscheiben

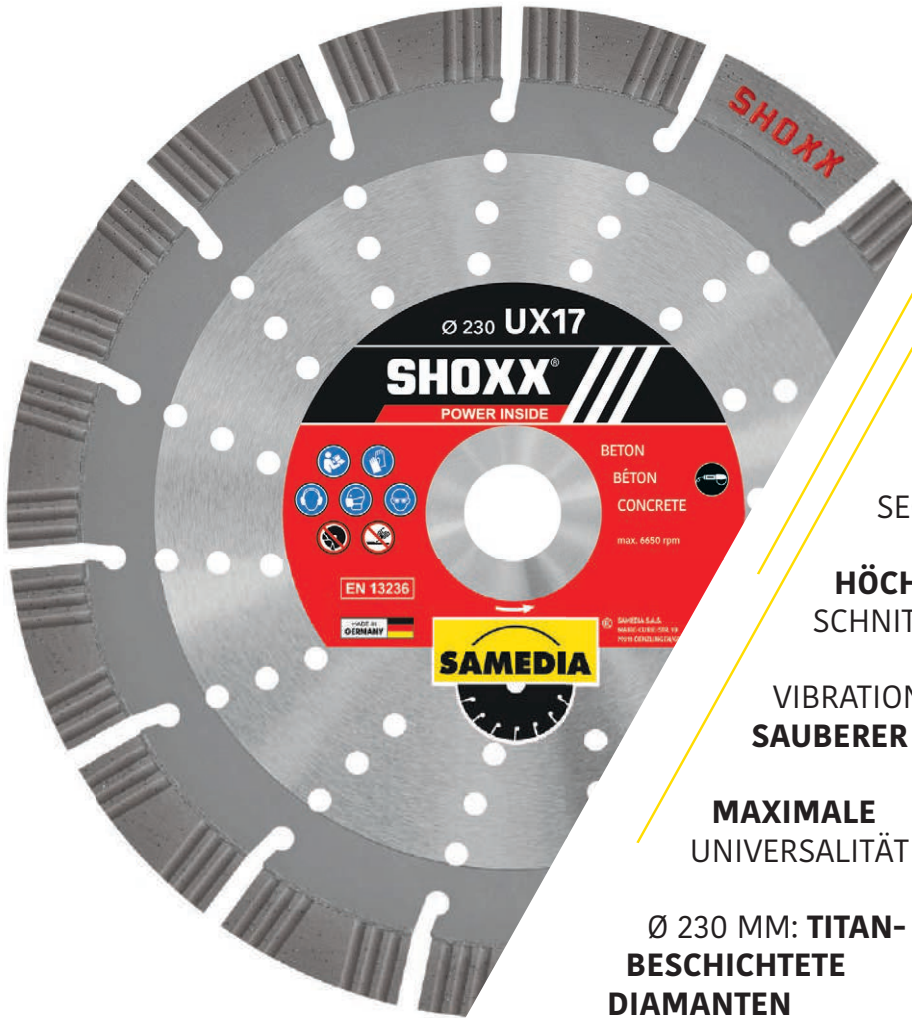
SPEZIAL

Seite 43-57

- Klinker
- Eisen
- Frischbeton
- Metall / Edelstahl
- Beton
- Estrich
- Fliesenkleber
- Beschichtungen
- Diamant-Trennscheiben
- Diamant-Schleifteller
- Diamant-Rillenfräser
- Korund-Trennscheiben
- Schleifmopteller
- vakuumgelötete Diamant-Trennscheiben
- hartmetallbestückte Universal-Trennscheiben

SHOXX®

POWER INSIDE



HIGHEND-DIAMANT-TRENNSCHEIBE

MIT **SHOXX-SCHMIEDESEGMENTEN**

SEGMENTHÖHE: **17 MM**

HÖCHSTE STANDZEIT & SCHNITTFREUDIGKEIT

VIBRATIONSARMER & **SAUBERER SCHNITT**

MAXIMALE UNIVERSALITÄT

Ø 230 MM: **TITAN-BESCHICHTETE DIAMANTEN**

SHOXX® UX17 
POWER INSIDE



ART.-NR.	Ø (MM)	BOHRUNG (MM)	ANZAHL SEGMENTE	SEGMENT STÄRKE (MM)	LISTENPREIS UVP (OHNE MWST. IN EUR)	LISTENPREIS UVP (INKL. MWST. IN EUR)
310137	230	22,23	15	2,8		
310138	300	20	19	2,8		
310139	300	25,4	19	2,8		
310140	350	20	22	3,0		
310141	350	25,4	22	3,0		
310200	400	20	25	3,2		
310201	400	25,4	25	3,2		
311054	450	25,4	25	3,6		

ANWENDUNG

- Beton (stark) armiert ●
- Waschbeton ●
- Betonzeugnisse ●
- Granit ●
- Naturstein ●
- Kalksandstein ●
- Mauerwerk ●
- Dachpfannen ●
- Duktilguss ●





SHOXX® RX13



BESCHREIBUNG

- HighEnd-Diamanttrennscheibe mit SHOXX-Schmiedesegmenten
- Segmenthöhe: 13 mm
- maximale Schnittgeschwindigkeit
- sauberer Schnitt
- ideal für Winkelschleifer, Motortrennschleifer und Mauerschlitzzäsen

ANWENDUNG

- Beton stark armiert
- Waschbeton
- Betonzeugnisse
- Granit
- Kalksandstein
- Mauerwerk
- Duktilguss
- SML-Rohre

ART-NR.	Ø (MM)	BOHRUNG (MM)	ANZAHL SEGMENTE	SEGMENT STÄRKE (MM)	LISTENPREIS UVP (OHNE MWST. IN EUR)	LISTENPREIS UVP (INKL. MWST. IN EUR)
310618	115	22,23	8	2,4		
310574	125	22,23	9	2,4		
310619	150	22,23	11	2,4		
310620	180	22,23	13	2,4		
310508	230	22,23	15	2,6		
310621	300	20,00	20	2,8		
310608	300	22,23	18	2,8		
310622	300	25,40	20	2,8		
310528	350	20,00	21	3,0		
310529	350	25,40	21	3,0		
310623	400	20,00	24	3,2		
310624	400	25,40	24	3,2		

SHOXX® BX13



BESCHREIBUNG

- HighEnd-Diamanttrennscheibe mit SHOXX-Schmiedesegmenten
- Segmenthöhe: 13 mm
- höchste Standzeit und Schnittfreudigkeit
- vibrationsarmer und sauberer Schnitt

ANWENDUNG

- Beton (stark) armiert
- Waschbeton
- Betonzeugnisse
- Granit
- Naturstein
- Mauerwerk
- Dachpfannen
- Kalksandstein

ART-NR.	Ø (MM)	BOHRUNG (MM)	ANZAHL SEGMENTE	SEGMENT STÄRKE (MM)	LISTENPREIS UVP (OHNE MWST. IN EUR)	LISTENPREIS UVP (INKL. MWST. IN EUR)
310064	115	22,23	8	2,4		
310058	125	22,23	9	2,4		
311582	125	XLOCK	9	2,4		
310522	140	22,23	10	2,4		
310625	150	22,23	11	2,4		
310609	180	22,23	13	2,4		
310044	230	22,23	15	2,6		
310763	300	20,00	20	2,8		
310065	300	25,4/20	20	2,8		
310048	350	20,00	21	3,0		
310049	350	25,4/20	21	3,0		
310050	350	30/25,4	21	3,0		
310035	380	30,00	22	3,2		
310067	400	20,00	24	3,2		
310057	400	25,4/20	24	3,2		
310220	450	25,40	25	3,6		



Abb. zeigt 311582

MASTER

MASTER BGM



BESCHREIBUNG

- Premium-Diamanttrennscheibe
- Segmenthöhe: 13 mm
- hohe Standzeit und Schnittfreudigkeit
- vibrationsarmer Schnitt

ANWENDUNG

- Beton armiert
- Betonzeugnisse
- Granit
- Mauerwerk
- Kalksandstein

ART-NR.	Ø (MM)	BOHRUNG (MM)	ANZAHL SEGMENTE	SEGMENT STÄRKE (MM)	LISTENPREIS UVP (OHNE MWST. IN EUR)	LISTENPREIS UVP (INKL. MWST. IN EUR)
310830	115	22,23	8	2,4		
310538	125	22,23	9	2,4		
310539	230	22,23	15	2,6		
310831	300	20,00	18	2,8		
310832	300	25,40	18	2,8		
310540	350	20,00	21	3,0		
310541	350	25,40	21	3,0		
310833	400	20,00	24	3,2		
310834	400	25,40	24	3,2		
311056	400	50,00	24	3,2		

MASTER BSE



BESCHREIBUNG

- Premium-Diamanttrennscheibe
- Segmenthöhe: 10 mm

ANWENDUNG

- Betonzeugnisse
- Mauerwerk
- Beton armiert

ART-NR.	Ø (MM)	BOHRUNG (MM)	ANZAHL SEGMENTE	SEGMENT STÄRKE (MM)	LISTENPREIS UVP (OHNE MWST. IN EUR)	LISTENPREIS UVP (INKL. MWST. IN EUR)
310365	115	22,23	8	2,2		
310024	125	22,23	9	2,2		
310366	150	22,23	10	2,3		
310367	180	22,23	14	2,6		
310025	230	22,23	15	2,6		
310026	300	20,00	20	2,8		
311057	300	25,40	20	2,8		
310090	350	20,00	24	3,0		
310027	350	25,40	24	3,0		
311058	400	20,00	26	3,2		
310120	400	25,40	26	3,2		
310121	450	25,40	25	3,6		

SOLID BCS



BESCHREIBUNG

- Standard-Diamanttrennscheibe
- Segmenthöhe: 10 mm
- gesinterte Segmente
- Rillensegment

ANWENDUNG

- Mauerwerk
- Beton
- Betonzeugnisse
- Kalksandstein

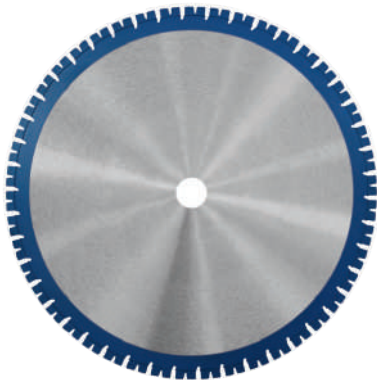
ART-NR.	Ø (MM)	BOHRUNG (MM)	ANZAHL SEGMENTE	SEGMENT STÄRKE (MM)	LISTENPREIS UVP (OHNE MWST. IN EUR)	LISTENPREIS UVP (INKL. MWST. IN EUR)
310989	115	22,23	8	2,4		
310990	125	22,23	9	2,4		
310991	180	22,23	13	2,8		
310992	230	22,23	18	3,0		

SOLID

SHOXX®

POWER INSIDE

SHOXX® WBX 



 EN 13236 konform



MADE IN GERMANY 

LASER GESCHWEISST 

BESCHREIBUNG

- HighEnd-Wandsägeblatt mit SHOXX-Schmiedesegmenten
- Segmenthöhe: 20 mm
- für Wandsägen bis 25 kW
- ideal für Hochfrequenz-Maschinen
- Nebenlochbohrungen nach Wunsch ohne Aufpreis

ANWENDUNG

- Beton armiert
- Betonzeugnisse
- Altbeton
- Mauerwerk

ART-NR.	Ø (MM)	BOHRUNG (MM)	ANZAHL SEGMENTE	SEGMENT STÄRKE (MM)	LISTENPREIS UVP (OHNE MWST. IN EUR)	LISTENPREIS UVP (INKL. MWST. IN EUR)
310094	600	60,00	36	4,8		
310095	650	60,00	38	4,8		
310096	800	60,00	46	4,8		
310097	900	60,00	52	4,8		
310098	1000	60,00	52	4,5		
310099	1200	60,00	62	4,5		

Weitere Wandsägen erhältlich: WLX (Elektro-Wandsäge bis 11 kW), WFX (Wandsäge bis 35 kW)

MASTER WHM 



 EN 13236 konform



MADE IN GERMANY 

LASER GESCHWEISST 

BESCHREIBUNG

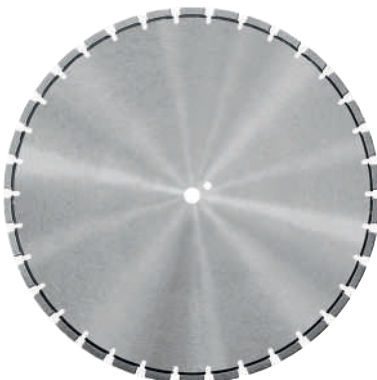
- Premium-Diamanttrennscheibe
- Segmenthöhe: 12 mm
- Kurzzahn-Technik
- ideal für Nassschnitt bis max. 10kW:
 - handgeführte Wandsägen (z.B. Ribema oder Carat W3714)
 - handgeführte Trennschneider (z.B. Weka ANNA)
 - leichte Wandsägen (z.B. Demko Gamma)

ANWENDUNG

- Beton armiert
- Mauerwerk
- Kalksandstein

ART-NR.	Ø (MM)	BOHRUNG (MM)	ANZAHL SEGMENTE	SEGMENT STÄRKE (MM)	LISTENPREIS UVP (OHNE MWST. IN EUR)	LISTENPREIS UVP (INKL. MWST. IN EUR)
311684	300	15,875	36	2,8		
311685	350	15,875	42	2,8		
311609	370	30,00	36	2,8		
311695	400	15,875	48	2,8		
311722	400	25,40	48	2,8		
311664	450	25,40	50	2,8		
311696	500	30,00	60	2,8		
311697	550	30,00	64	2,8		

MASTER BFM 



 EN 13236 konform



MADE IN GERMANY 

LASER GESCHWEISST 

BESCHREIBUNG

- Premium-Diamanttrennscheibe
- Segmenthöhe: 11 mm
- ideal für Fugenschneider bis 15 kW

ANWENDUNG

- Altbeton
- Betonzeugnisse
- Mauerwerk
- Ziegel
- Beton armiert
- Granit
- Kalksandstein

ART-NR.	Ø (MM)	BOHRUNG (MM)	ANZAHL SEGMENTE	SEGMENT STÄRKE (MM)	LISTENPREIS UVP (OHNE MWST. IN EUR)	LISTENPREIS UVP (INKL. MWST. IN EUR)
310971	450	25,40	25	3,6		
310972	500	25,40	30	3,6		
310078	600	25,40	34	3,6		
310929	650	25,40	36	3,6		
310079	700	25,40	40	3,6		
310080	800	25,40	45	3,6		

SHOXX®

POWER INSIDE



HIGHEND-DIAMANT-TRENNSCHEIBE FÜR TISCHSÄGEN

MIT **SHOXX-SCHMIEDESEGMENTEN**

SEGMENTHÖHE: **13 MM**

LEISE GERÄUSCHREDUZIERT, SCHONT ANWENDER & UMWELT

EFFIZIENT
SCHARF & SAUBERE
VOLLSCHNITTE

VIELSEITIG UNIVERSELL
FÜR TROCKEN- &
NASSSCHNITT

SHOXX®
POWER INSIDE

UX13 AMPHIBIA



ART.-NR.	Ø (MM)	BOHRUNG (MM)	ANZAHL SEGMENTE	SEGMENT STÄRKE (MM)	LISTENPREIS UVP (OHNE MWST. IN EUR)	LISTENPREIS UVP (INKL. MWST. IN EUR)
311712	300	30/25,4	36	2,8		
311713	350	30/25,4	36	3,0		
311714	400	30/25,4	48	3,6		
311715	450	30/25,4	52	3,6		
311741	500	30/25,4	60	3,6		
311716	600	60/25,4	72	3,6		

ANWENDUNG

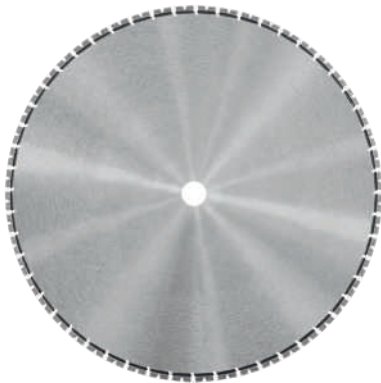
- Betonzeugnisse
- Granit
- Naturstein
- Kalksandstein
- Ziegel
- Poroton
- Beton armiert



SHOXX®

POWER INSIDE

SHOXX® UB13 



BESCHREIBUNG

- HighEnd-Diamanttrennscheibe mit SHOXX-Schmiedesegmenten
- Segmenthöhe: 13 mm
- hohe Standzeit und sauberer Schnitt
- ideal für Blocksteinsägen

ANWENDUNG

- Beton armiert
- Betonzeugnisse
- Kalksandstein
- Ziegel/Poroton
- Granit

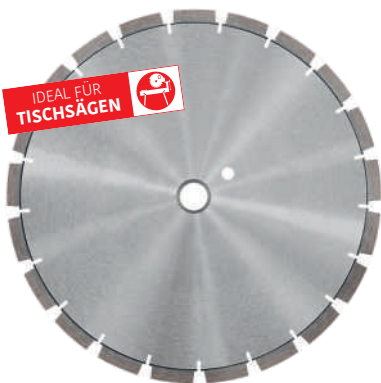
ART-NR.	Ø (MM)	BOHRUNG (MM)	ANZAHL SEGMENTE	SEGMENT STÄRKE (MM)	LISTENPREIS UVP (OHNE MWST. IN EUR)	LISTENPREIS UVP (INKL. MWST. IN EUR)
310578	900	60/55	52	4,6		

 EN 13236 konform

MADE IN GERMANY 

LASER GESCHWEISST 

MASTER USM 



BESCHREIBUNG

- Premium-Diamanttrennscheibe
- Segmenthöhe: 11 mm
- hohe Standzeit und sauberer Schnitt
- ideal für Blocksteinsägen

ANWENDUNG

- Betonzeugnisse
- Granit
- Naturstein
- Kalksandstein
- Ziegel
- Poroton
- Beton armiert

ART-NR.	Ø (MM)	BOHRUNG (MM)	ANZAHL SEGMENTE	SEGMENT STÄRKE (MM)	LISTENPREIS UVP (OHNE MWST. IN EUR)	LISTENPREIS UVP (INKL. MWST. IN EUR)
311353	300	30/25,4	21	2,8		
310950	350	30/25,4	21	3,0		
311144	350	60,00	21	3,0		
310951	400	30/25,4	24	3,2		
311176	400	60,00	24	3,2		
310952	450	30/25,4	25	3,6		
310953	500	30/25,4	30	3,6		
311185	500	60,00	30	3,6		
310954	600	60/25,4	34	3,6		
311072	625	60/25,4	36	4,6		
311073	650	60/25,4	36	4,0		
310955	700	60/25,4	40	4,0		
311122	800	60,00	46	4,6		
310956	900	60/55	52	4,6		
311074	1000	60/25,4	52	4,6		

 EN 13236 konform



MADE IN GERMANY 

LASER GESCHWEISST 

MASTER

SHOXX® DBX



BESCHREIBUNG

- HighEnd-Nassbohrkrone
- Segmenthöhe: 10 (Ø32,42) / 12 mm
- lasergeschweißt bis Ø250 mm
- Nutzlänge 450 mm
- universell, hohe Standzeit und schneller Schnitt
- ideal für Betonbohr- und Sägebetriebe
- nur für ständergeführten Einsatz

ANWENDUNG

- Beton armiert
- Kalksandstein
- Mauerwerk

ART.-NR.	Ø (MM)	AUFNAHME (MM)	ANZAHL SEGMENTE	SEGMENT STÄRKE (MM)	LISTENPREIS UVP (OHNE MWST. IN EUR)	LISTENPREIS UVP (INKL. MWST. IN EUR)
340407	32	1 1/4" UNC	4	3,0		
340406	42	1 1/4" UNC	5	3,0		
340100	52	1 1/4" UNC	5	3,5		
340084	62	1 1/4" UNC	6	3,5		
340101	72	1 1/4" UNC	6	3,5		
340081	82	1 1/4" UNC	7	3,5		
340102	92	1 1/4" UNC	8	3,5		
340103	102	1 1/4" UNC	8	3,5		
340405	107	1 1/4" UNC	9	3,5		
340104	112	1 1/4" UNC	9	3,5		
340099	117	1 1/4" UNC	9	3,5		
340082	122	1 1/4" UNC	10	3,5		
340105	132	1 1/4" UNC	11	3,5		
340106	138	1 1/4" UNC	11	3,5		
340107	142	1 1/4" UNC	11	3,5		
340108	152	1 1/4" UNC	12	4,0		
340443	155	1 1/4" UNC	12	4,0		
340109	162	1 1/4" UNC	12	4,0		
340110	172	1 1/4" UNC	12	4,0		
340111	182	1 1/4" UNC	13	4,0		
340404	186	1 1/4" UNC	14	4,0		
340112	192	1 1/4" UNC	14	4,0		
340113	202	1 1/4" UNC	14	4,0		
340114	225	1 1/4" UNC	15	4,0		
340115	250	1 1/4" UNC	16	4,6		
340408	270	1 1/4" UNC	17	4,6		
340409	276	1 1/4" UNC	17	4,6		
340116	300	1 1/4" UNC	20	4,6		
340117	325	1 1/4" UNC	21	4,6		
340410	341	1 1/4" UNC	22	4,6		
340118	350	1 1/4" UNC	22	4,6		
340119	400	1 1/4" UNC	23	5,0		

Andere Nutzlängen und Durchmesser auf Anfrage erhältlich

MASTER DBK 



BESCHREIBUNG

- Premium-Nassbohrkrone
- Segmenthöhe: 10 mm
- lasergeschweißt bis Ø250 mm
- Nutzlänge 450 mm
- leichtschneidende Segmentspezifikation
- optimales Anbohrverhalten durch TURBO-Dachsegment
- ideal für ständergeführten Einsatz
- auch zum Freihand-Bohren geeignet

ANWENDUNG

- Beton armiert
- Kalksandstein
- Mauerwerk
- Granit

ART-NR.	Ø (MM)	AUFNAHME (MM)	ANZAHL SEGMENTE	SEGMENT STÄRKE (MM)	LISTENPREIS UVP (OHNE MWST. IN EUR)	LISTENPREIS UVP (INKL. MWST. IN EUR)
340007	32	1 1/4" UNC	4	3,0		
340008	42	1 1/4" UNC	5	3,0		
340009	52	1 1/4" UNC	5	3,5		
340005	62	1 1/4" UNC	5	3,5		
340411	67	1 1/4" UNC	6	3,5		
340001	72	1 1/4" UNC	6	3,5		
340006	82	1 1/4" UNC	7	3,5		
340010	92	1 1/4" UNC	7	3,5		
340002	102	1 1/4" UNC	8	3,5		
340121	107	1 1/4" UNC	8	3,5		
340004	112	1 1/4" UNC	9	3,5		
340022	117	1 1/4" UNC	9	3,5		
340011	122	1 1/4" UNC	10	3,5		
340323	127	1 1/4" UNC	10	3,5		
340003	132	1 1/4" UNC	10	3,5		
340053	138	1 1/4" UNC	10	3,5		
340012	142	1 1/4" UNC	11	3,5		
340013	152	1 1/4" UNC	12	4,0		
340014	162	1 1/4" UNC	12	4,0		
340015	172	1 1/4" UNC	13	4,0		
340016	182	1 1/4" UNC	14	4,0		
340057	186	1 1/4" UNC	14	4,0		
340017	192	1 1/4" UNC	14	4,0		
340018	202	1 1/4" UNC	14	4,6		
340019	225	1 1/4" UNC	15	4,6		
340020	250	1 1/4" UNC	16	4,6		
340122	270	1 1/4" UNC	17	4,6		
340316	276	1 1/4" UNC	19	4,6		
340021	300	1 1/4" UNC	19	4,6		
340023	325	1 1/4" UNC	20	4,6		
340317	341	1 1/4" UNC	22	4,6		
340152	350	1 1/4" UNC	22	4,6		
340213	400	1 1/4" UNC	23	5,0		

Eine Variante mit der Aufnahme von R1/2", sowie andere Nutzlängen und Durchmesser auf Anfrage erhältlich.

MASTER DBK 3-LOCH



BESCHREIBUNG

- Premium-Nassbohrkrone
- Segmenthöhe: 12 mm; Aufnahme 3-Loch
- Nutzlänge: 300 mm
- optimales Anbohrverhalten durch TURBO-Dachsegment
- ideal für Kanalbohrgeräte
- auch zum Freihand-Bohren geeignet

ANWENDUNG

- Beton armiert
- Kalksandstein
- Mauerwerk
- Granit

ART-NR.	Ø (MM)	AUFNAHME (MM)	ANZAHL SEGMENTE	SEGMENT STÄRKE (MM)	LISTENPREIS UVP (OHNE MWST. IN EUR)	LISTENPREIS UVP (INKL. MWST. IN EUR)
340325	108	3-Loch	8	3,5		
340326	112	3-Loch	9	3,5		
340327	122	3-Loch	10	3,5		
340328	127	3-Loch	11	3,5		
340329	138	3-Loch	11	3,5		
340330	152	3-Loch	12	4,0		
340331	162	3-Loch	12	4,0		
340332	165	3-Loch	12	4,6		
340333	172	3-Loch	12	4,6		
340334	182	3-Loch	13	4,6		
340335	186	3-Loch	13	4,6		
340336	195	3-Loch	13	4,6		
340337	200	3-Loch	14	4,6		
340338	212	3-Loch	14	4,6		
340339	226	3-Loch	15	4,6		
340340	232	3-Loch	15	4,6		
340341	247	3-Loch	16	4,0		
340342	257	3-Loch	16	4,6		

MASTER DBK-S



BESCHREIBUNG

- Premium-Nassbohrkrone
- Segmenthöhe: 10 mm
- Nutzlänge: 150 mm
- leichtschneidende Segmentspezifikation
- optimales Anbohrverhalten durch TURBO-Dachsegment
- ideal für Kanalbohrgeräte
- auch zum Freihand-Bohren geeignet

ANWENDUNG

- Beton armiert
- Kalksandstein
- Mauerwerk
- Granit

ART-NR.	Ø (MM)	AUFNAHME (MM)	ANZAHL SEGMENTE	SEGMENT STÄRKE (MM)	LISTENPREIS UVP (OHNE MWST. IN EUR)	LISTENPREIS UVP (INKL. MWST. IN EUR)
340343	138	1 1/4" UNC	11	3,5		
340344	152	1 1/4" UNC	12	4,0		
340345	186	1 1/4" UNC	14	4,0		
340346	226	1 1/4" UNC	15	4,0		

MASTER DBR 



BESCHREIBUNG

- Premium-Nassbohrkrone
- Segmenthöhe: 10 mm
- Nutzlänge 300 mm
- ideal zum Setzen von Schwerlast-Befestigungen
- für Bohrgeräte mit R 1/2"-Anschluß
- auch zum Freihand-Bohren geeignet

ANWENDUNG

- Beton armiert
- Granit
- Kalksandstein
- Mauerwerk

ART-NR.	Ø (MM)	AUFNAHME (MM)	ANZAHL SEGMENTE	SEGMENT STÄRKE (MM)	LISTENPREIS UVP (OHNE MWST. IN EUR)	LISTENPREIS UVP (INKL. MWST. IN EUR)
340086	16	R1/2"	1	2,5		
340087	18	R1/2"	1	2,5		
340088	20	R1/2"	1	2,5		
340089	22	R1/2"	1	2,5		
340090	24	R1/2"	1	2,5		
340091	25	R1/2"	1	2,5		
340092	26	R1/2"	1	2,5		
340093	28	R1/2"	1	2,5		
340094	30	R1/2"	1	2,5		
340095	32	R1/2"	1	2,5		
340096	35	R1/2"	1	2,5		

Andere Nutzlängen und Durchmesser auf Anfrage erhältlich.

MASTER DBH 



BESCHREIBUNG

- dünnwandige Premium-Nassbohrkrone
- Segmenthöhe: 10 mm
- Nutzlänge 300 mm
- für Bohrmaschinen mit R 1/2"-Anschluss
- ideal zum Freihand-Bohren

ANWENDUNG

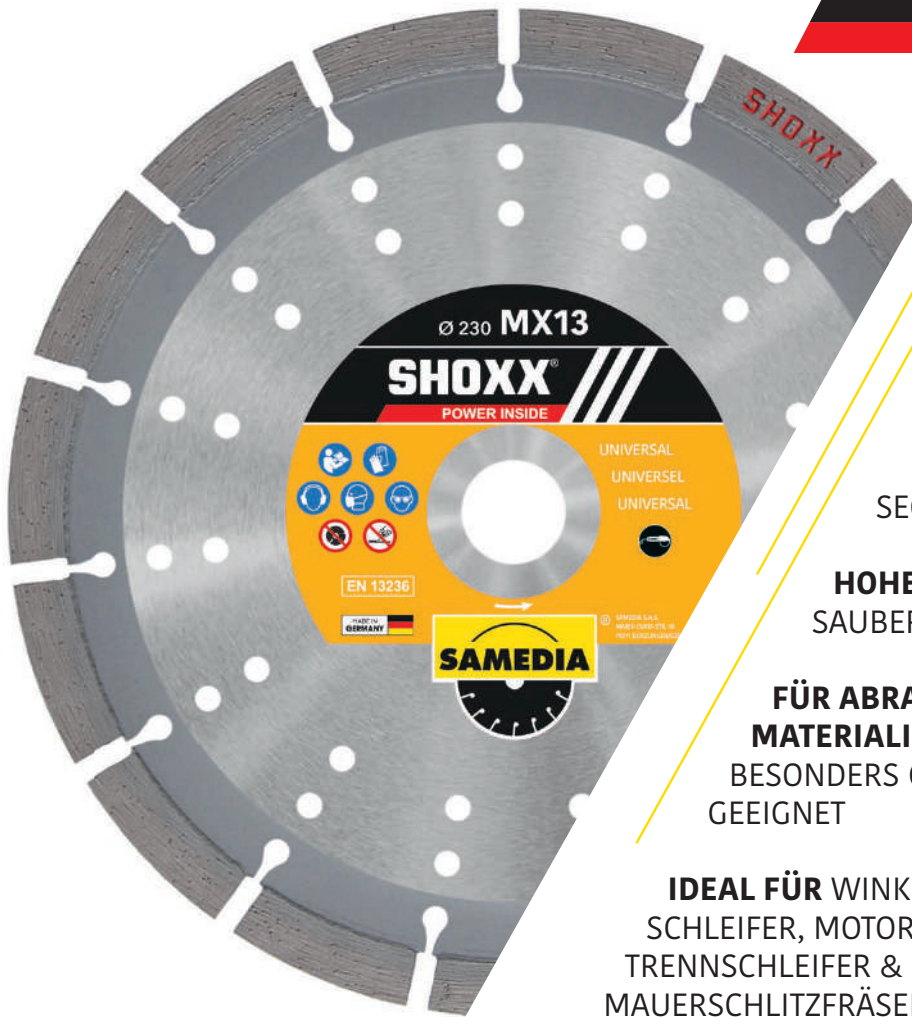
- Beton armiert
- Kalksandstein
- Mauerwerk
- Granit

ART-NR.	Ø (MM)	AUFNAHME (MM)	ANZAHL SEGMENTE	SEGMENT STÄRKE (MM)	LISTENPREIS UVP (OHNE MWST. IN EUR)	LISTENPREIS UVP (INKL. MWST. IN EUR)
340350	41	R 1/2"	4	2,6		
340351	46	R 1/2"	4	2,6		
340352	51	R 1/2"	5	2,6		
340353	56	R 1/2"	5	2,6		
340354	61	R 1/2"	6	2,6		
340355	66	R 1/2"	6	2,6		
340356	71	R 1/2"	7	2,6		
340357	76	R 1/2"	8	2,6		
340358	81*	R 1/2"	8	2,6		
340359	91	R 1/2"	9	2,6		
340360	101	R 1/2"	10	2,6		
340361	111	R 1/2"	11	2,6		
340362	121	R 1/2"	11	2,6		
340363	125	R 1/2"	11	2,6		
340364	130	R 1/2"	11	2,6		
340365	140	R 1/2"	11	2,6		
340366	150	R 1/2"	11	2,6		
340367	160	R 1/2"	12	2,6		
340368	170	R 1/2"	12	2,6		
340369	180	R 1/2"	12	2,6		
340370	200	R 1/2"	12	2,6		

*Sondernutzlänge 70 mm auf Anfrage erhältlich.

SHOXX®

POWER INSIDE



HIGHEND-DIAMANT-TRENNSCHEIBE

MIT **SHOXX-SCHMIEDESEGMENTEN**

SEGMENTHÖHE: **13 MM**

HOHE STANDZEIT & SAUBERER SCHNITT

FÜR ABRASIVE MATERIALIEN
BESONDERS GUT GEEIGNET

IDEAL FÜR WINKELSCHLEIFER, MOTOR-TRENNSCHLEIFER & MAUERSCHLITZFRÄSEN

SHOXX® MX13

POWER INSIDE



ART.-NR.	Ø (MM)	BOHRUNG (MM)	ANZAHL SEGMENTE	SEGMENT STÄRKE (MM)	LISTENPREIS UVP (OHNE MWST. IN EUR)	LISTENPREIS UVP (INKL. MWST. IN EUR)
310345	115	22,23	8	2,4		
310346	125	22,23	9	2,6		
310617	140	22,23	10	2,6		
310514	140	30	10	2,6		
310347	150	22,23	11	2,6		
310348	180	22,23	13	2,4		
310349	230	22,23	16	2,6		
310350	300	20	20	2,8		
310351	300	25,4	20	2,8		
310352	350	20	24	3,0		
310353	350	25,4	24	3,0		
310354	400	20	28	3,2		
310355	400	25,4	28	3,2		

ANWENDUNG

- Beton armiert ●
- Betonzeugnisse ●
- (hochdichter) Kalksandstein ●
- Beton abrasiv ●
- Mauerwerk ●
- Ziegel ●
- Hohlblock-/Bimssteine ●
- Feuerfestziegel/Schamotte ●
- Sandstein ●



MASTER

MASTER MST



EN 13236
konform



MADE IN GERMANY

LASER
GESCHWEISST



Abb. zeigt 311583

BESCHREIBUNG

- Premium-Diamanttrennscheibe
- Segmenthöhe: 11 mm
- universelles Einsatzspektrum

ANWENDUNG

- Beton armiert
- Betonzeugnisse
- Beton abrasiv
- Kalksandstein
- Mauerwerk, Ziegel

ART-NR.	Ø (MM)	BOHRUNG (MM)	ANZAHL SEGMENTE	SEGMENT STÄRKE (MM)	LISTENPREIS UVP (OHNE MWST. IN EUR)	LISTENPREIS UVP (INKL. MWST. IN EUR)
300009	115	22,23	7	2,4		
300055	125	22,23	8	2,4		
311583	125	XLOCK	8	2,4		
310045	150	22,23	11	2,4		
310368	180	22,23	12	2,4		
310783	200	22,23	12	2,6		
310678	200	25,40	12	2,6		
300010	230	22,23	15	2,6		
310369	300	20,00	18	2,8		
310370	300	25,40	18	2,8		
310371	350	20,00	21	3,0		
310372	350	25,40	21	3,0		
310373	400	20,00	24	3,2		
310374	400	25,40	24	3,2		

MASTER MTT



EN 13236
konform



BESCHREIBUNG

- Premium-Diamanttrennscheibe
- Segmenthöhe: 10 mm
- mit geschlossenem Turborand
- für Winkelschleifer und Mauerschlitzzfräsen

ANWENDUNG

- Betonzeugnisse
- Mauerwerk
- Dachpfannen
- Kalksandstein
- Beton abrasiv
- Naturstein

ART-NR.	Ø (MM)	BOHRUNG (MM)	ANZAHL SEGMENTE	SEGMENT STÄRKE (MM)	LISTENPREIS UVP (OHNE MWST. IN EUR)	LISTENPREIS UVP (INKL. MWST. IN EUR)
300092	115	22,23	1	2,2		
300011	125	22,23	1	2,2		
310046	150	22,23	1	2,2		
311059	180	22,23	1	2,6		
300056	230	22,23	1	2,6		

TECHNIC MSE



EN 13236
konform



BESCHREIBUNG

- Profi-Diamanttrennscheibe
- Segmenthöhe: 12 mm
- für Winkelschleifer und Mauerschlitzzfräsen

ANWENDUNG

- Betonzeugnisse
- Mauerwerk
- Kalksandstein
- Beton abrasiv

ART-NR.	Ø (MM)	BOHRUNG (MM)	ANZAHL SEGMENTE	SEGMENT STÄRKE (MM)	LISTENPREIS UVP (OHNE MWST. IN EUR)	LISTENPREIS UVP (INKL. MWST. IN EUR)
310019	115	22,23	8	2,4		
310020	125	22,23	9	2,4		
310073	150	22,23	10	2,6		
310028	180	22,23	14	2,6		
310021	230	22,23	16	2,8		

TECHNIC

TECHNIC MES


 EN 13236
konform


BESCHREIBUNG

- Profi-Diamanttrennscheibe
- Segmenthöhe: 10 mm
- universelle Baustellenscheibe
- Lieferung im 10er-Thekendisplay

ANWENDUNG

- Betonzeugnisse
- Mauerwerk
- Dachpfannen
- Beton abrasiv
- Kalksandstein

ART-NR.	Ø (MM)	BOHRUNG (MM)	ANZAHL SEGMENTE	SEGMENT STÄRKE (MM)	LISTENPREIS UVP (OHNE MWST. IN EUR)	LISTENPREIS UVP (INKL. MWST. IN EUR)
310582	115	22,23	9	1,8		
310583	125	22,23	10	1,8		
310584	230	22,23	16	2,4		

SOLID MSS


 EN 13236
konform


BESCHREIBUNG

- Standard-Diamanttrennscheibe
- Segmenthöhe: 8 mm
- gesinterte Segmente
- Blocksegment

ANWENDUNG

- Beton
- Mauerwerk
- Dachpfannen
- Kalksandstein

ART-NR.	Ø (MM)	BOHRUNG (MM)	ANZAHL SEGMENTE	SEGMENT STÄRKE (MM)	LISTENPREIS UVP (OHNE MWST. IN EUR)	LISTENPREIS UVP (INKL. MWST. IN EUR)
311381	105	22,23/16	8	1,8		
310977	115	22,23/16	8	2,0		
310978	125	22,23	9	2,0		
310979	180	22,23	13	2,4		
310980	230	22,23	16	2,4		

SOLID MTS


 EN 13236
konform


BESCHREIBUNG

- Standard-Diamanttrennscheibe
- Segmenthöhe: 7 mm
- direktgesintert
- mit geschlossenem Turborand

ANWENDUNG

- Betonzeugnisse
- Mauerwerk
- Dachpfannen

ART-NR.	Ø (MM)	BOHRUNG (MM)	ANZAHL SEGMENTE	SEGMENT STÄRKE (MM)	LISTENPREIS UVP (OHNE MWST. IN EUR)	LISTENPREIS UVP (INKL. MWST. IN EUR)
310981	115	22,23	1	2,4		
310982	125	22,23	1	3,0		
310983	180	22,23	1	3,0		
310984	230	22,23	1	3,2		

MASTER

MASTER TPM



BESCHREIBUNG

- Premium-Diamantfräse
- Segmenthöhe: 9 mm
- für Fugenfräsen, Schnittbreite 6 und 8 mm
- optimaler Kernschutz durch eingelötete Schutzsegmente
- sehr hohe Standzeit

ANWENDUNG

- abrasive Zementfugen ●
- Mörtelfugen ●
- harte Zementfugen ●

ART.-NR.	Ø (MM)	BOHRUNG (MM)	ANZAHL SEGMENTE	SEGMENT STÄRKE (MM)	LISTENPREIS UVP (OHNE MWST. IN EUR)	LISTENPREIS UVP (INKL. MWST. IN EUR)
310227	115	22,23	8	6,0		
310470	115	22,23	8	8,0		
310180	125	22,23	8	6,0		
310453	125	22,23	8	8,0		

TECHNIC TPT



BESCHREIBUNG

- Profi-Diamantfräse
- Segmenthöhe: 10 mm
- für Fugenfräsen, Schnittbreiten 6,4 und 10 mm

ANWENDUNG

- harte Zementfugen ●
- Sandstein ●
- Ziegel ●

ART.-NR.	Ø (MM)	BOHRUNG (MM)	ANZAHL SEGMENTE	SEGMENT STÄRKE (MM)	LISTENPREIS UVP (OHNE MWST. IN EUR)	LISTENPREIS UVP (INKL. MWST. IN EUR)
310252	115	22,23	9	6,4		
311387	115	22,23	10	10,0		
310253	125	22,23	10	6,4		
311388	125	22,23	12	10,0		

TECHNIC

MASTER

MASTER DBS-L 1 1/4" UNC



**3 NEUE Ø:
225/250/257**

BESCHREIBUNG

- Premium Trocken- und Nassbohrkrone
- Segmenthöhe: 8 mm
- Nutzlänge 350 mm
- lasergeschweißte Aktiv-Turbosegmente
- universell und schnell
- ideal für den Freihand Einsatz

ANWENDUNG

- Mauerwerk ●
- Kalksandstein ●
- Leichtbeton ●
- Schamotte ●

ART-NR.	Ø (MM)	AUFNAHME (MM)	ANZAHL SEGMENTE	SEGMENT STÄRKE (MM)	LISTENPREIS UVP (OHNE MWST. IN EUR)	LISTENPREIS UVP (INKL. MWST. IN EUR)
340187	32	1 1/4" UNC	3	3,5		
340188	42	1 1/4" UNC	3	3,5		
340189	52	1 1/4" UNC	3	3,5		
340190	62	1 1/4" UNC	3	3,5		
340181	68	1 1/4" UNC	3	3,5		
340191	72	1 1/4" UNC	4	3,5		
340192	82	1 1/4" UNC	4	3,5		
340193	92	1 1/4" UNC	4	3,5		
340194	102	1 1/4" UNC	5	3,5		
340195	112	1 1/4" UNC	5	3,5		
340182	122	1 1/4" UNC	6	3,5		
340196	127	1 1/4" UNC	6	4,3		
340179	132	1 1/4" UNC	6	4,3		
340415	142	1 1/4" UNC	6	4,3		
340197	152	1 1/4" UNC	6	4,3		
340198	162	1 1/4" UNC	7	4,3		
340416	172	1 1/4" UNC	7	4,3		
340199	182	1 1/4" UNC	7	4,3		
340200	202	1 1/4" UNC	8	4,3		
340210	225	1 1/4" UNC	12	4,3		
340371	250	1 1/4" UNC	12	4,3		
340442	257	1 1/4" UNC	12	4,3		

Andere Nutzlängen und Durchmesser auf Anfrage erhältlich.

MASTER DBS-L R1/2"



BESCHREIBUNG

- Premium Trocken- und Nassbohrkrone
- Segmenthöhe: 8 mm
- Nutzlänge 350 mm
- lasergeschweißte Aktiv-Turbosegmente
- universell und schnell
- ideal für den Freihand Einsatz

ANWENDUNG

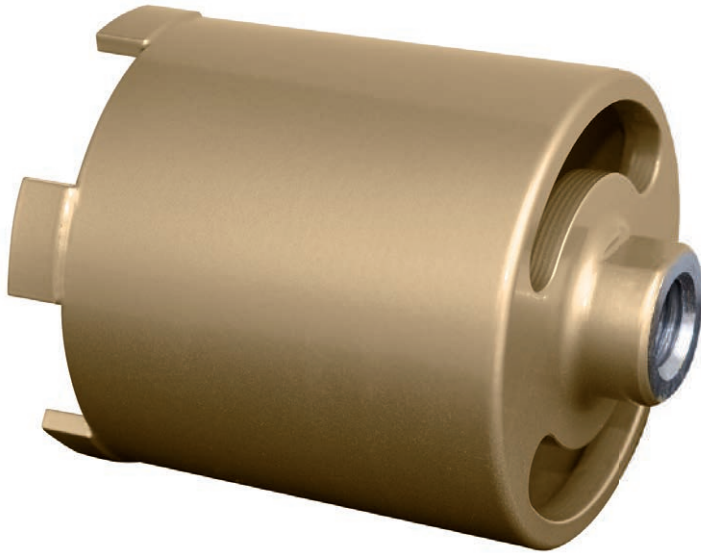
- Mauerwerk ●
- Kalksandstein ●
- Leichtbeton ●
- Schamotte ●

ART-NR.	Ø (MM)	AUFNAHME (MM)	ANZAHL SEGMENTE	SEGMENT STÄRKE (MM)	LISTENPREIS UVP (OHNE MWST. IN EUR)	LISTENPREIS UVP (INKL. MWST. IN EUR)
340272	32	R1/2"	3	3,8		
340273	42	R1/2"	3	3,8		
340274	52	R1/2"	3	3,8		
340275	62	R1/2"	3	3,8		
340276	68	R1/2"	3	3,8		
340277	72	R1/2"	4	3,8		
340278	82	R1/2"	4	3,8		
340279	92	R1/2"	4	3,8		
340280	102	R1/2"	5	3,8		
340281	112	R1/2"	5	3,8		
340282	122	R1/2"	6	3,5		
340283	127	R1/2"	6	4,3		
340284	132	R1/2"	6	4,3		
340285	152	R1/2"	6	4,3		
340286	162	R1/2"	7	4,3		
340287	182	R1/2"	7	4,3		
340288	202	R1/2"	8	4,3		

Andere Nutzlängen und Durchmesser auf Anfrage erhältlich.

SHOXX®

POWER INSIDE



HIGHEND-DOSENSENKER

SEGMENTHÖHE: **10 MM**

DER SPEZIALIST FÜR EXTREM DICHTEN KALKSANDSTEIN

SPEZIELL FÜR BOHRGERÄTE MIT STAUBABSAUGUNG

NUR OHNE SCHLAGFUNKTION ZU VERWENDEN

SHOXX® DAX 
POWER INSIDE



ART.-NR.	Ø (MM)	AUFNAHME (MM)	ANZAHL SEGMENTE	SEGMENT STÄRKE (MM)	LISTENPREIS UVP (OHNE MWST. IN EUR)	LISTENPREIS UVP (INKL. MWST. IN EUR)
390367	68	M16	4	3,5		
390368	82	M16	5	3,5		

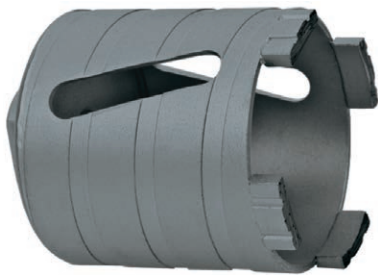
ANWENDUNG

- (hochdichter) Kalksandstein ●
- Mauerwerk ●
- Leichtbeton ●



MASTER

MASTER DSM



MADE IN EUROPE



LASER GESCHWEISST



BESCHREIBUNG

- Premium-Dosensenker
- Segmenthöhe: 8 mm
- speziell für dichten Kalksandstein
- nur ohne Schlagfunktion zu verwenden

ANWENDUNG

- Mauerwerk
- (hochdichter) Kalksandstein
- Leichtbeton

ART-NR.	Ø (MM)	AUFNAHME (MM)	ANZAHL SEGMENTE	SEGMENT STÄRKE (MM)	LISTENPREIS UVP (OHNE MWST. IN EUR)	LISTENPREIS UVP (INKL. MWST. IN EUR)
390011	68	M16	4	3,5		
390012	82	M16	6	3,5		

MASTER DAM



MADE IN EUROPE



LASER GESCHWEISST



BESCHREIBUNG

- Premium-Dosensenker
- Segmenthöhe: 8 mm
- speziell für Bohrgeräte mit Staubabsaugung
- nur ohne Schlagfunktion zu verwenden

ANWENDUNG

- Mauerwerk
- (hochdichter) Kalksandstein
- Leichtbeton

ART-NR.	Ø (MM)	AUFNAHME (MM)	ANZAHL SEGMENTE	SEGMENT STÄRKE (MM)	LISTENPREIS UVP (OHNE MWST. IN EUR)	LISTENPREIS UVP (INKL. MWST. IN EUR)
340123	68	M16	4	3,5		
340124	82	M16	6	3,5		

TECHNIC DST



MADE IN EUROPE



LASER GESCHWEISST



BESCHREIBUNG

- Profi-Dosensenker
- Segmenthöhe: 8 mm
- nur ohne Schlagfunktion zu verwenden

ANWENDUNG

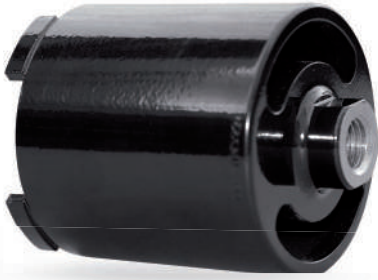
- Mauerwerk
- Kalksandstein

ART-NR.	Ø (MM)	AUFNAHME (MM)	ANZAHL SEGMENTE	SEGMENT STÄRKE (MM)	LISTENPREIS UVP (OHNE MWST. IN EUR)	LISTENPREIS UVP (INKL. MWST. IN EUR)
390013	68	M16	4	3,5		
390014	82	M16	6	3,5		

TECHNIC

SOLID

SOLID DSE 



BESCHREIBUNG

- Standard-Dosensenker
- Segmenthöhe: 8 mm
- speziell für Bohrgeräte mit Staubabsaugung
- nur ohne Schlagfunktion zu verwenden

ANWENDUNG

- Mauerwerk
- Kalksandstein
- Leichtbeton

ART.-NR.	Ø (MM)	AUFNAHME (MM)	ANZAHL SEGMENTE	SEGMENT STÄRKE (MM)	LISTENPREIS UVP (OHNE MWST. IN EUR)	LISTENPREIS UVP (INKL. MWST. IN EUR)
390343	82	M16	4	3,8		

ZUBEHÖR DSZ



ZUBEHÖR

ART.-NR.	BESCHREIBUNG KERNBOHR-ZUBEHÖR	LISTENPREIS UVP (OHNE MWST. IN EUR)	LISTENPREIS UVP (INKL. MWST. IN EUR)
390017	DSZ 200 Set Adapter SDS/Zentrierbohrer/Austreibkeil/M16		
390016	DSZ 100 Set Adapter 6-kant / Zentrierbohrer/Austreibkeil / M16		
390108	DSZ 150 - Zentrierbohrer, 2 Stück		
390094	Adapter M18/M16 mit Zentrierspitze zur Verwendung der Diamant-Dosensenker DSM, DST und DAM auf Trockenbohrgeräten mit M18-Aufnahme		
390225	Zentrierspitze einzeln für Adapter 390094 und Absaugvorsatz 390091/140 mm		

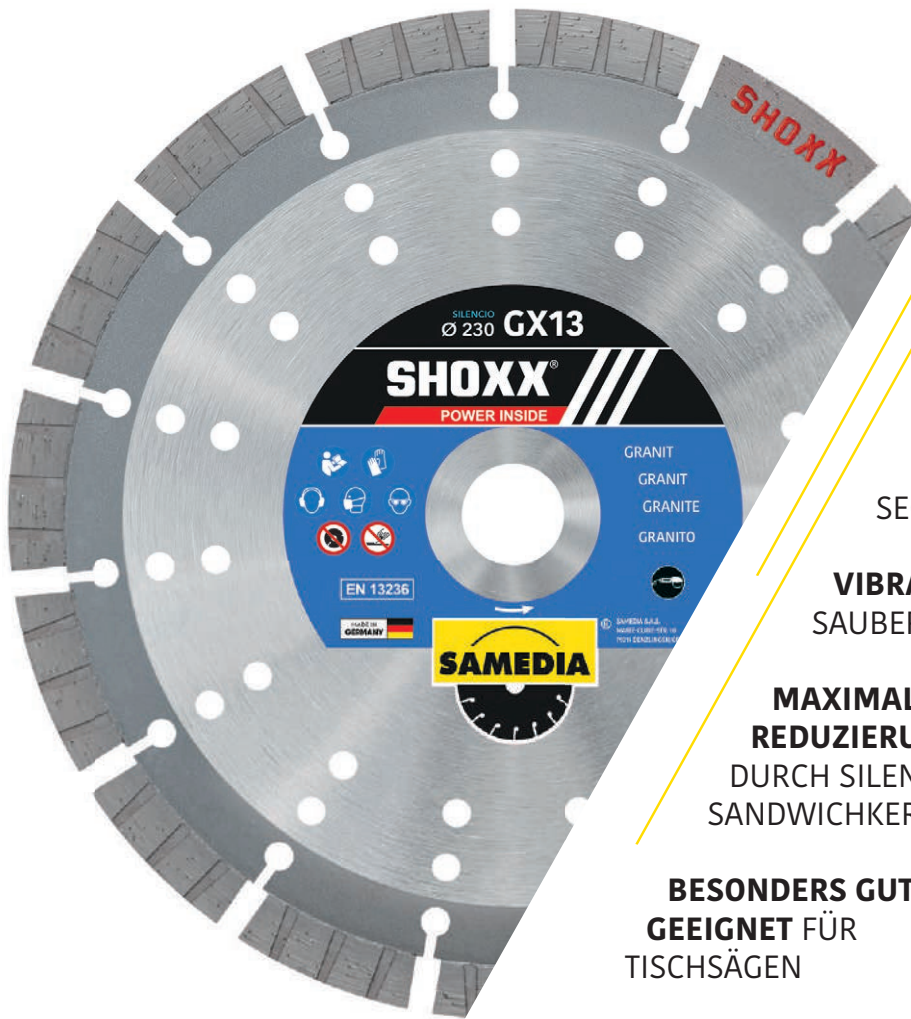
ZUBEHÖR DAZ



ART.-NR.	BESCHREIBUNG KERNBOHR-ZUBEHÖR	LISTENPREIS UVP (OHNE MWST. IN EUR)	LISTENPREIS UVP (INKL. MWST. IN EUR)
390091	Absaugvorsatz für Dosensenker DAX/DAM/DSE. Universal einsetzbar auf allen Trockenbohrgeräten mit M18-Aufnahme bzw. in Verbindung mit den Adaptern 390092 und 390093 auch auf herkömmlichen Bohrmaschinen		
390093	Adapter SDS für Absaugvorsatz DAZ100/M18x2,5		
390092	Adapter 6-kant für Absaugvorsatz DAZ100/M18x2,5		

SHOXX®

POWER INSIDE



HIGHEND-DIAMANT-TRENNSCHEIBE

MIT **SHOXX-SCHMIEDESEGMENTEN**

SEGMENTHÖHE: **13 MM**

VIBRATIONSARMER & SAUBERER SCHNITT

MAXIMALE GERÄUSCH-REDUZIERUNG
DURCH SILENCIO-SANDWICKKERN

BESONDERS GUT GEEIGNET FÜR TISCHSÄGEN

SHOXX® GX13 **SILENCIO**
POWER INSIDE



ART.-NR.	Ø (MM)	BOHRUNG (MM)	ANZAHL SEGMENTE	SEGMENT STÄRKE (MM)	LISTENPREIS UVP (OHNE MWST. IN EUR)	LISTENPREIS UVP (INKL. MWST. IN EUR)
310083	230*	22,23	15	2,6		
310084	350	30/25,4	21	3,0		
310823	400	30/25,4	24	3,2		
311392	450	25,40	26	3,6		

* nur für den Einsatz auf dem Winkelschleifer

ANWENDUNG

- Granit ●
- Naturstein ●
- Beton armiert ●
- Waschbeton ●
- Betonerzeugnisse ●
- Quarzit ●
- Porphyr ●





SHOXX® GX13



IDEAL FÜR TISCHSÄGEN



BESCHREIBUNG

- HighEnd-Diamanttrennscheibe mit SHOXX-Schmiedesegmenten
- Segmenthöhe: 13 mm
- hohe Standzeit & Schnittfreudigkeit
- vibrationsarmer und sauberer Schnitt
- besonders gut für Tischsagen geeignet

ANWENDUNG

- Granit ●
- Naturstein ●
- Beton armiert ●
- Waschbeton ●
- Betonerzeugnisse ●
- Quarzit ●
- Porphyr ●

ART-NR.	Ø (MM)	BOHRUNG (MM)	ANZAHL SEGMENTE	SEGMENT STÄRKE (MM)	LISTENPREIS UVP (OHNE MWST. IN EUR)	LISTENPREIS UVP (INKL. MWST. IN EUR)
300106	230*	22,23	16	2,6		
300107	300	25,40	18	2,8		
300108	350	25,40	21	3,0		
310009	350	30,00	21	3,0		
310820	400	20,00	24	3,2		
310821	400	25,40	24	3,2		
310822	400	30,00	24	3,2		
311177	400	50,00	24	3,2		

* nur für den Einsatz auf dem Winkelschleifer

SHOXX® GX20 SILENCIO



BESCHREIBUNG

- HighEnd-Diamanttrennscheibe mit SHOXX-Schmiedesegmenten
- Segmenthöhe: 20 mm
- Ideal für Brückensägen
- max. Geräuschreduzierung mit SILENCIO Sandwichkern

ANWENDUNG

- Granit ●
- Hartgestein ●
- Beton armiert ●
- Betonerzeugnisse ●
- Quarzit ●
- Porphyr ●

ART-NR.	Ø (MM)	BOHRUNG (MM)	ANZAHL SEGMENTE	SEGMENT STÄRKE (MM)	LISTENPREIS UVP (OHNE MWST. IN EUR)	LISTENPREIS UVP (INKL. MWST. IN EUR)
310393	400	60,00	24	3,2		
310335	500	60,00	30	3,8		
310385	600	60,00	36	4,8		

Nebenlochbohrungen nach Wunsch

MASTER

MASTER GSM SILENCIO



BESCHREIBUNG

- Premium-Diamanttrennscheibe
- Segmenthöhe: 11 mm
- maximale Geräuschreduzierung durch SILENCIO-Sandwichkern
- ideal für 2,2 kW-Tischsagen

ANWENDUNG

- Granit
- Naturstein
- Beton armiert
- Waschbeton
- Betonzeugnisse
- Quarzit
- Porphyr

ART-NR.	Ø (MM)	BOHRUNG (MM)	ANZAHL SEGMENTE	SEGMENT STÄRKE (MM)	LISTENPREIS UVP (OHNE MWST. IN EUR)	LISTENPREIS UVP (INKL. MWST. IN EUR)
311061	125	22,23	8	2,6		
311043	230	22,23	15	2,6		
311052	250	30/25,4	17	2,6		
311044	300	30/25,4	18	2,6		
311045	350	30/25,4	21	3,0		
311046	400	30/25,4	24	3,2		
311047	450	25,40	26	3,6		
311048	500	25,40	30	4,0		
311049	600	25,40	36	4,6		
311050	700	25,40	40	4,6		
311067	900	60/55	52	4,6		

MASTER GTM



BESCHREIBUNG

- Premium-Diamanttrennscheibe
- Segmenthöhe: 10 mm
- mit geschlossenem Turborand
- für Präzisionsschnitte mit Winkelschleifern und auf Tischsagen

ANWENDUNG

- Granit
- Naturstein
- Betonzeugnisse
- Quarzit
- Travertin
- Porphyr
- (harte) Dachpfannen
- Feinsteinzeug
- Beton

ART-NR.	Ø (MM)	BOHRUNG (MM)	ANZAHL SEGMENTE	SEGMENT STÄRKE (MM)	LISTENPREIS UVP (OHNE MWST. IN EUR)	LISTENPREIS UVP (INKL. MWST. IN EUR)
310237	115	22,23	1	2,2		
310238	125	22,23	1	2,2		
310590	180	22,23	1	2,4		
310239	230	22,23	1	2,6		
310387	300	30/25,4	1	2,8		
310388	350	30/25,4	1	2,8		

MASTER TSM 



BESCHREIBUNG

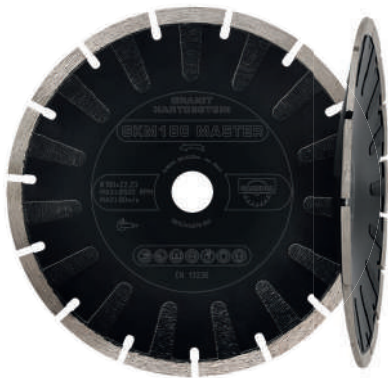
- Premium-Trenn- und Schruppscheibe
- Segmenthöhe: 9 mm
- für Bündigschnitte und zum Anfasen

ANWENDUNG

- Granit
- Betonzeugnisse
- Dachpfannen
- Quarzit
- Porphyr
- Feinsteinzeug

ART-NR.	Ø (MM)	AUFNAHME (MM)	ANZAHL SEGMENTE	SEGMENT STÄRKE (MM)	LISTENPREIS UVP (OHNE MWST. IN EUR)	LISTENPREIS UVP (INKL. MWST. IN EUR)
310591	125	M14	1	3,0		
310592	230	M14	1	3,0		

MASTER GKM 



BESCHREIBUNG

- Premium-Diamant-Kurvenscheibe
- Segmenthöhe: 8 mm
- ideal zum Anpassen von Terrassen- und Gehwegplatten

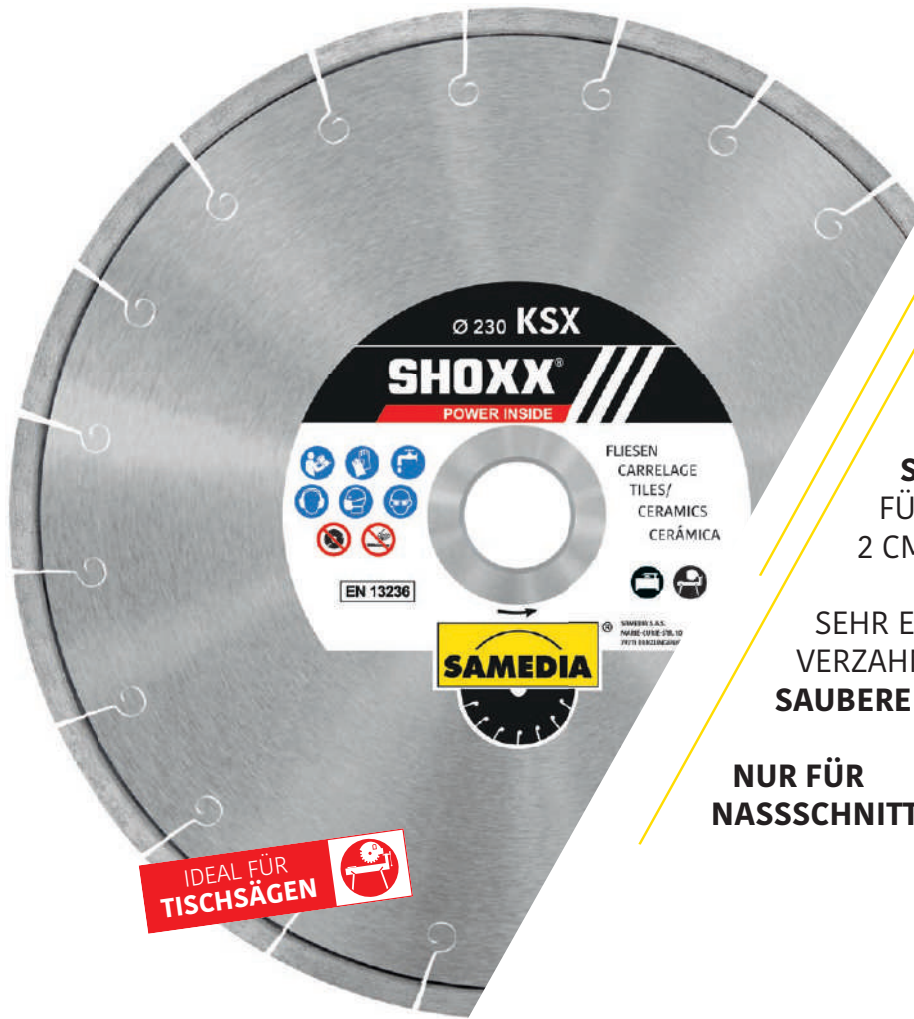
ANWENDUNG

- Granit
- Beton armiert
- Betonzeugnisse
- Dachpfannen

ART-NR.	Ø (MM)	BOHRUNG (MM)	ANZAHL SEGMENTE	SEGMENT STÄRKE (MM)	LISTENPREIS UVP (OHNE MWST. IN EUR)	LISTENPREIS UVP (INKL. MWST. IN EUR)
311028	125	22,23	9	2,6		
311029	180	22,23	15	2,6		

SHOXX®

POWER INSIDE



IDEAL FÜR TISCHSÄGEN

HIGHEND-DIAMANT-TRENNSCHEIBE

SEGMENTHÖHE: **8 MM**

SPEZIAL-LEGIERUNG FÜR FEINSTEINZEUG 2 CM STARK & MARMOR

SEHR ENGE VERZÄHNUNG FÜR SAUBEREN SCHNITT

NUR FÜR NASSSCHNITT!

SHOXX® KSX

POWER INSIDE



ART.-NR.	Ø (MM)	BOHRUNG (MM)	ANZAHL SEGMENTE	SEGMENT STÄRKE (MM)	LISTENPREIS UVP (OHNE MWST. IN EUR)	LISTENPREIS UVP (INKL. MWST. IN EUR)
310441	180	30/25,4	14	2,0		
310442	200	30/25,4	16	2,0		
310443	230	30/25,4	18	2,0		
310444	250	30/25,4	20	2,2		
310445	300	30/25,4	24	2,4		
310446	350	30/25,4	28	2,4		
310588	400	30/25,4	32	2,8		
310970	400	60,00	32	2,8		
311071	500	30/25,4	36	3,4		

ANWENDUNG

- Feinsteinzeug, Steinzeug ●
- keramische Fliesen aller Art ●
- keramische Terrassenplatten ●
- Granitfliesen ●
- glasierte Keramik ●
- Marmor ●

EN 13236 konform





SHOXX® KTX



EN 13236 konform

BESCHREIBUNG

- HighEnd-Diamanttrennscheibe
- Segmenthöhe: 10 mm
- für schnelle gerade Schnitte in härteste Fliesen und Feinsteinzeug (auch 2 cm stark)
- saubere Schnittkanten
- ideal für Akku-Winkelschleifer
- verstärkter Flansch

ANWENDUNG

- Feinsteinzeug
- Steinzeug
- keramische Fliesen aller Art
- Granitfliesen
- glasierte Keramik
- Marmor

ART-NR.	Ø (MM)	BOHRUNG (MM)	ANZAHL SEGMENTE	SEGMENT STÄRKE (MM)	LISTENPREIS UVP (OHNE MWST. IN EUR)	LISTENPREIS UVP (INKL. MWST. IN EUR)
310814	115	22,23	1	1,3		
310815	125	22,23	1	1,3		

SHOXX® K VX



EN 13236 konform

BESCHREIBUNG

- HighEnd-Diamanttrennscheibe
- Segmenthöhe: 8 mm
- trocken- und nass einsetzbar
- sehr saubere Schnittkanten
- für Winkelschleifer und Schneidische

ANWENDUNG

- Feinsteinzeug
- Steinzeug
- keramische Fliesen aller Art
- Granitfliesen
- glasierte Ofenkacheln
- glasierte Keramik

ART-NR.	Ø (MM)	BOHRUNG (MM)	ANZAHL SEGMENTE	SEGMENT STÄRKE (MM)	LISTENPREIS UVP (OHNE MWST. IN EUR)	LISTENPREIS UVP (INKL. MWST. IN EUR)
311025	115	22,23	1	1,5		
311026	125	22,23	1	1,5		
311078	150	25,4/22,23	1	1,6		
311079	180	30/25,4	1	1,6		
311080	200	30/25,4	1	1,6		
311081	230	22,23	1	1,6		
311092	230	30/25,4	1	1,6		
311082	250	30/25,4	1	1,6		
311083	300	30/25,4	1	2,0		
311084	350	30/25,4	1	2,0		

MASTER KTM



EN 13236 konform



Abb. zeigt 311584

BESCHREIBUNG

- Premium-Diamanttrennscheibe
- Segmenthöhe: 10 mm
- verstärkter Flansch
- schnittstabil und lauf ruhig
- schneller und sauberer Schnitt

ANWENDUNG

- Feinsteinzeug
- Steinzeug
- keramische Fliesen aller Art
- Granitfliesen
- Marmor
- glasierte Keramik

ART-NR.	Ø (MM)	BOHRUNG (MM)	ANZAHL SEGMENTE	SEGMENT STÄRKE (MM)	LISTENPREIS UVP (OHNE MWST. IN EUR)	LISTENPREIS UVP (INKL. MWST. IN EUR)
330016	115	22,23	1	1,4		
330017	125	22,23	1	1,4		
311584	125	X-LOCK	1	1,4		
330024	230	22,23	1	1,6		



MASTER

MASTER KCM



NEU!



Abb. zeigt 311585

BESCHREIBUNG

- Premium-Diamanttrennscheibe
- Segmenthöhe: 7 mm
- geschlossener Rand
- sauberer Schnitt

ANWENDUNG

- Feinsteinzeug
- Steinzeug
- keramische Fliesen aller Art
- glasierte Ofenkacheln
- glasierte Keramik
- Granitfliesen

ART-NR.	Ø (MM)	BOHRUNG (MM)	ANZAHL SEGMENTE	SEGMENT STÄRKE (MM)	LISTENPREIS UVP (OHNE MWST. IN EUR)	LISTENPREIS UVP (INKL. MWST. IN EUR)
300001	115	22,23	1	1,5		
300002	125	22,23	1	1,5		
311585	125	XLOCK	1	1,5		
310015	150	25,4/22,23	1	1,5		
300003	180	30/25,4	1	1,6		
300004	200	30/25,4	1	1,6		
300005	230	22,23	1	1,6		
310283	230	30/25,4	1	1,6		
300006	250	30/25,4	1	1,6		
300007	300	30/25,4	1	2,0		
300053	350	30/25,4	1	2,0		

MASTER KJM



BESCHREIBUNG

- Premium-Diamanttrennscheibe
- Segmenthöhe: 7 mm
- mit verstärktem Flansch (bis Ø 230 mm)
- extra-dünner Turborand
- schneller und sauberer Schnitt

ANWENDUNG

- Feinsteinzeug
- Steinzeug
- keramische Fliesen aller Art
- Granitfliesen
- keramische Terrassenplatten
- glasierte Keramik

ART-NR.	Ø (MM)	BOHRUNG (MM)	ANZAHL SEGMENTE	SEGMENT STÄRKE (MM)	LISTENPREIS UVP (OHNE MWST. IN EUR)	LISTENPREIS UVP (INKL. MWST. IN EUR)
310626	115	22,23	1	1,4		
310627	125	22,23	1	1,4		
310628	150	25,40	1	1,4		
310629	180	25,40	1	1,6		
330023	200	30/25,4	1	1,6		
310630	230	22,23	1	1,6		
310631	250	30/25,4	1	1,6		
310632	300	30/25,4	1	2,2		
310358	350	30/25,4	1	2,2		

TECHNIC KTT



NEU!

BESCHREIBUNG

- Profi-Diamanttrennscheibe
- Segmenthöhe: 10 mm
- geschlossener Rand
- sauberer Schnitt

ANWENDUNG

- keramische Fliesen aller Art
- Feinsteinzeug

ART-NR.	Ø (MM)	BOHRUNG (MM)	ANZAHL SEGMENTE	SEGMENT STÄRKE (MM)	LISTENPREIS UVP (OHNE MWST. IN EUR)	LISTENPREIS UVP (INKL. MWST. IN EUR)
311661	115	22,23	1	1,4		
311662	125	22,23	1	1,4		



TECHNIC

TECHNIC KCT 



EN 13236
konform



BESCHREIBUNG

- Profi-Diamanttrennscheibe
- Segmenthöhe: 7 mm
- geschlossener Rand
- sauberer Schnitt
- nicht geeignet für Feinsteinzeug und hartgebrannte Fliesen

ANWENDUNG

- keramische Fliesen aller Art
- Steingut

ART.-NR.	Ø (MM)	BOHRUNG (MM)	ANZAHL SEGMENTE	SEGMENT STÄRKE (MM)	LISTENPREIS UVP (OHNE MWST. IN EUR)	LISTENPREIS UVP (INKL. MWST. IN EUR)
330008	115	22,23	1	1,6		
330009	125	22,23	1	1,6		
330010	180	30/25,4	1	1,6		
330011	200	30/25,4	1	1,6		
330012	230	22,23	1	1,6		

SOLID TCS 



EN 13236
konform



BESCHREIBUNG

- Standard-Diamanttrennscheibe
- Segmenthöhe: 8 mm
- extra schmaler Belag
- für saubere Schnitte

ANWENDUNG

- Fliesen
- Keramik

ART.-NR.	Ø (MM)	BOHRUNG (MM)	ANZAHL SEGMENTE	SEGMENT STÄRKE (MM)	LISTENPREIS UVP (OHNE MWST. IN EUR)	LISTENPREIS UVP (INKL. MWST. IN EUR)
311237	115	22,23	1	1,2		

SOLID KCS 



EN 13236
konform



BESCHREIBUNG

- Standard-Diamanttrennscheibe
- Segmenthöhe: 6 mm
- direktgesintert
- geschlossener Rand

ANWENDUNG

- Fliesen
- Keramik

ART.-NR.	Ø (MM)	BOHRUNG (MM)	ANZAHL SEGMENTE	SEGMENT STÄRKE (MM)	LISTENPREIS UVP (OHNE MWST. IN EUR)	LISTENPREIS UVP (INKL. MWST. IN EUR)
310985	115	22,23	1	2,0		
310986	125	22,23	1	2,0		
310987	180	22,23	1	2,8		
310988	230	22,23	1	3,0		

SHOXX®

POWER INSIDE



HIGHEND-DIAMANT-BOHRKRONE

SEGMENTHÖHE: **15 MM**

ZUM **TROCKENBOHREN VON FEINSTEINZEUG**
(AUCH 2 CM STARK)

OHNE ANBOHRHILFE
EINSETZBAR

FÜR ALLE GÄNGIGEN
WINKELSCHLEIFER
MIT **M14-AUFNAHME**

SHOXX® DBV 
POWER INSIDE


MEHR
INFORMATIONEN
ÜBER DIESES
PRODUKT



ART.-NR.	Ø (MM)	AUFNAHME (MM)	LISTENPREIS UVP (OHNE MWST. IN EUR)	LISTENPREIS UVP (INKL. MWST. IN EUR)
340055	6	M14		
340056	8	M14		
340025	10	M14		
340026	12	M14		
340027	14	M14		
340451	16	M14		
340028	20	M14		
340030	26	M14		
340031	32	M14		
340183	35	M14		
340032	38	M14		
340431	40	M14		
340033	45	M14		
340184	50	M14		
340185	55	M14		
340034	58	M14		
340186	60	M14		
340035	65	M14		
340080	68	M14		
340036	70	M14		
340037	80	M14		
340038	110	M14		
340432	120	M14		
340450	125	M14		

ANWENDUNG

- Feinsteinzeug ●
- keramische Fliesen aller Art ●
- Granitfliesen ●
- Marmor ●
- Dachpfannen ●
- Glas ●
- Badkeramik ●





SHOXX® DBV-SETS



BESCHREIBUNG

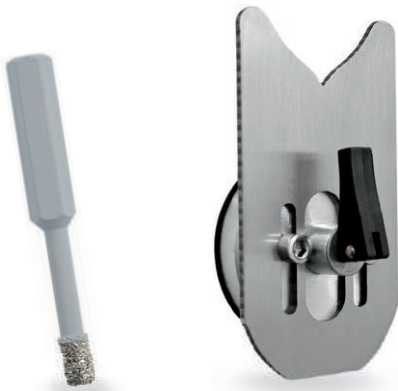
- vakuumgelötete HighEnd-Diamant-Bohrkronen mit M14 Aufnahme für den Einsatz auf allen gängigen Winkelschleifern
- optimale Sets für Sanitär-Installateure (Art.-Nr. 380685 - zum Setzen von Dübeln) und Fliesenleger (Art.-Nr. 380763 - für größere Bohrungen)
- Perfektes Trockenbohr-Set zum Bohren von Fliesen, Feinsteinzeug (auch 2 cm stark) und Granitfliesen

ANWENDUNG

- Feinsteinzeug
- keramische Fliesen aller Art
- Granitfliesen
- Marmor
- Dachpfannen
- Glas
- Badkeramik

ART.-NR.	BESCHREIBUNG	LISTENPREIS UVP (OHNE MWST. IN EUR)	LISTENPREIS UVP (INKL. MWST. IN EUR)
380685	Bohrkronen-Set, bestehend aus je 1 Stk. DBV Ø 6/8/10/14 mm		
380763	Bohrkronen-Set, bestehend aus je 1 Stk. DBV Ø 20/25/32/38/45/58/65/70 mm		

SHOXX® DBT/DBZ



BESCHREIBUNG

- HighEnd-Diamantbohrer 6-kant
- Segmenthöhe: 10 mm
- vakuumgelöteter Trockenbohrer zum Trockenbohren von Feinsteinzeug (auch 2 cm stark)
- für alle gängigen Bohrmaschinen und Akkuschrauber (min. 1.500 U/min)

ANWENDUNG

- Feinsteinzeug
- keramische Fliesen aller Art
- Granitfliesen
- Marmor
- Dachpfannen

ART.-NR.	Ø (MM)	AUFNAHME (MM)/ BESCHREIBUNG	LISTENPREIS UVP (OHNE MWST. IN EUR)	LISTENPREIS UVP (INKL. MWST. IN EUR)
340439	5	6-kant		
340073	6	6-kant		
340074	8	6-kant		
340075	10	6-kant		
340076	12	6-kant		
340077	14	6-kant		
390053	DBZ Anbohrhilfe 6-40 mm für DBT-Trockenbohrer			

SHOXX® DBT-SET



BESCHREIBUNG

- HighEnd-Diamantbohrer 6-kant
- Segmenthöhe: 10 mm
- vakuumgelöteter Trockenbohrkronen zum Trockenbohren von Feinsteinzeug (auch 2 cm stark)
- für alle gängigen Bohrmaschinen und Akkuschrauber (min. 1.500 U/min)

ANWENDUNG

- Feinsteinzeug
- keramische Fliesen aller Art
- Granitfliesen
- Marmor
- Dachpfannen

ART.-NR.	BESCHREIBUNG	LISTENPREIS UVP (OHNE MWST. IN EUR)	LISTENPREIS UVP (INKL. MWST. IN EUR)
380106	DBT-Set Ø 6 / 8 / 10 mm, 6-kant und DBZ Anbohrhilfe 6-40 mm		

TECHNIC

TECHNIC DBV-E



NEU: Ø40 mm

BESCHREIBUNG

- Profi-Diamantbohrkrone M14 zum Trockenbohren
- Segmenthöhe: 15 mm
- vakuumgelötet

ANWENDUNG

- Feinsteinzeug
- Fliesen

ART-NR.	Ø (MM)	AUFNAHME (MM)	LISTENPREIS UVP (OHNE MWST. IN EUR)	LISTENPREIS UVP (INKL. MWST. IN EUR)
340215	6	M14		
340216	8	M14		
340217	10	M14		
340218	12	M14		
340219	14	M14		
340220	16	M14		
340221	20	M14		
340222	25	M14		
340223	32	M14		
340224	35	M14		
340225	38	M14		
340436	40	M14		
340226	45	M14		
340227	50	M14		
340228	55	M14		
340229	58	M14		
340230	60	M14		
340231	65	M14		
340232	68	M14		
340233	70	M14		
340234	75	M14		
340235	80	M14		
340236	110	M14		

TECHNIC DBV-E SETS



NEU!

BESCHREIBUNG

- vakuumgelötete Profi-Diamantbohrkronen-Sets mit M14 Aufnahme für den Einsatz auf allen gängigen Winkelschleifern
- zum Trockenbohren ohne Zentrierhilfe
- ideal für Fliesenleger und Sanitärinstallateure

ANWENDUNG

- Feinsteinzeug
- Fliesen

ART-NR.	BESCHREIBUNG	LISTENPREIS UVP (OHNE MWST. IN EUR)	LISTENPREIS UVP (INKL. MWST. IN EUR)
380948	4-tlg Bohrkronen-Set, bestehend aus je 1 Stk. DBV-E Ø 6/8/10/14 mm		
380949	5-tlg Bohrkronen-Set, bestehend aus je 1 Stk. DBV-E Ø 20/32/38/45/68 mm		
380950	8-tlg Bohrkronen-Set, bestehend aus je 1 Stk. DBV-E Ø 20/25/32/40/45/50/58/68 mm		

TECHNIC DBT-E



NEU: Ø5mm

BESCHREIBUNG

- Profi-Diamantbohrer 6-kant
- Segmenthöhe: 15 mm
- vakuumgelötet
- zum Trockenbohren
- ideal mit Akku-Bohrmaschine

ANWENDUNG

- Feinsteinzeug
- Fliesen

ART-NR.	Ø (MM)	AUFNAHME (MM)	LISTENPREIS UVP (OHNE MWST. IN EUR)	LISTENPREIS UVP (INKL. MWST. IN EUR)
340440	5	1/4" Bit-Aufnahme		
340267	6	1/4" Bit-Aufnahme		
340268	8	1/4" Bit-Aufnahme		
340269	10	1/4" Bit-Aufnahme		
340270	12	1/4" Bit-Aufnahme		
340271	14	1/4" Bit-Aufnahme		

MASTER DFG 



BESCHREIBUNG

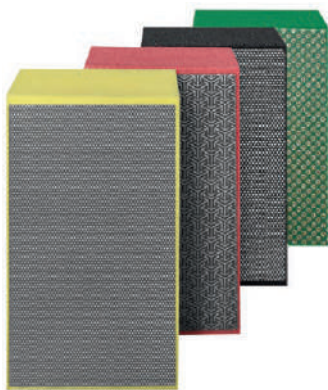
- Premium-Fingerfräser
- für die Nachbearbeitung von Kanten und Bohrlöchern

ANWENDUNG

- Feinsteinzeug
- Fliesen
- Keramik
- Naturstein

ART.-NR.	Ø (MM)	BOHRUNG (MM)	LISTENPREIS UVP (OHNE MWST. IN EUR)	LISTENPREIS UVP (INKL. MWST. IN EUR)
340125	20	M14		
340126	10	M14		

MASTER HSP 



BESCHREIBUNG

- Premium-Diamant-Handscheifpad
- sehr gut geeignet zum Schleifen und Polieren von Kanten und gekrümmten Oberflächen
- der ideale Problemlöser für den professionellen Fliesenleger

ANWENDUNG

- Feinsteinzeug
- keramische Fliesen aller Art
- Marmor
- Beton
- Granit

ART.-NR.	BESCHREIBUNG	KÖRNRUNG	LISTENPREIS UVP (OHNE MWST. IN EUR)	LISTENPREIS UVP (INKL. MWST. IN EUR)
320026	HSP 90x55 grün	# 60		
320019	HSP 90x55 schwarz	# 120		
320020	HSP 90x55 rot	# 200		
320021	HSP 90x55 gelb	# 400		

MASTER FLIESENLEGER-SETS 



BESCHREIBUNG

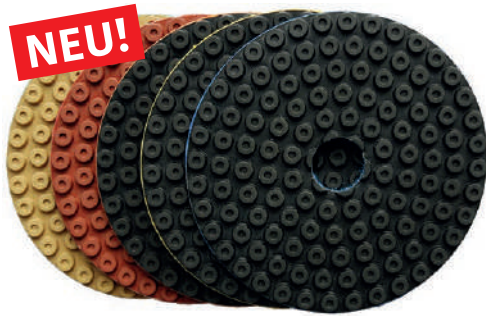
- Optimale Sets für den Fliesenleger zum Trennen, Bohren und Schleifen

ANWENDUNG

- Feinsteinzeug
- keramische Fliesen aller Art
- Marmor
- Kunststein
- Beton
- Granit

ART.-NR.	BESCHREIBUNG	LISTENPREIS UVP (OHNE MWST. IN EUR)	LISTENPREIS UVP (INKL. MWST. IN EUR)
380813	Profi-Set Fliesenleger 1 (6-tlg.), bestehend aus je 4 Stk. DBV Ø20/38/45/65 mm, 1 Stk. KTM Ø125x22,23 Diamanttrennscheibe, 1 Stk. Z-A5 Ø125x22,23 Diamantschleifteller		
380814	Profi-Set Fliesenleger 2 (10-tlg.), bestehend aus je 5 Stk. DBV Ø 20/32/38/45/68 mm, 3 Stk. HSP-Diamant-Handscheifpads Körnung 120/200/400, 1 Stk. KTM Ø125x22,23 Diamanttrennscheibe, 1 Stk. UBM Ø125x22,23 Diamantschleifteller		

MASTER SPM



MASTER //

BESCHREIBUNG

- **SPM** Premium-Diamantschleifpad für Winkelschleifer; **leistungs- und standzeitbetont**
- **SPT** Profi-Diamantschleifpad für Winkelschleifer; **ECO-Variante**
- für den kraftsparenden Einsatz auf drehzahlregelbarem Winkelschleifer
- Klett-Befestigung für schnellen Werkzeugwechsel (in Verbindung mit SPZ-Aufnahmeteller)
- unentbehrlich für den Nachschliff an empfindlichen Kanten an Fliesen
- Einsatzempfehlung max. 4500 U/min Drehzahl (< 25 m/s)
- für Nass- und auch für unkomplizierten Trockenschliff

ANWENDUNG

- Feinsteinzeug
- keramische Fliesen aller Art
- Marmor
- Granit

TECHNIC SPT



TECHNIC //

ART-NR.	BESCHREIBUNG	FARBKENNUNG	KÖRNUNG	LISTENPREIS UVP (OHNE MWST. IN EUR)	LISTENPREIS UVP (INKL. MWST. IN EUR)
350142	SPM Schleifpad Ø100	Blau	# 50		
350143	SPM Schleifpad Ø100	Gelb	# 100		
350144	SPM Schleifpad Ø100	Orange	# 200		
350145	SPM Schleifpad Ø100	Rot	# 400		
350146	SPM Schleifpad Ø100	Grün	# 800		

ART-NR.	BESCHREIBUNG	FARBKENNUNG	KÖRNUNG	LISTENPREIS UVP (OHNE MWST. IN EUR)	LISTENPREIS UVP (INKL. MWST. IN EUR)
350136	SPT Schleifpad Ø100	Neongrün	# 50		
350137	SPT Schleifpad Ø100	Rot	# 100		
350138	SPT Schleifpad Ø100	Neongelb	# 200		
350139	SPT Schleifpad Ø100	Blau	# 400		
350140	SPT Schleifpad Ø100	Grün	# 800		

ZUBEHÖR SPZ



ZUBEHÖR

BESCHREIBUNG

- Klettaufnahmeteller Ø100/ M14 Gummi
- flexible Werkzeugaufgabe für einfache Handhabung
- für den Einsatz von Diamantschleifpads auf Winkelschleifer (**drehzahleregelt!**)
- Einsatzempfehlung max. 4500 RPM Drehzahl (< 25 m/s)

ART-NR.	BESCHREIBUNG	LISTENPREIS UVP (OHNE MWST. IN EUR)	LISTENPREIS UVP (INKL. MWST. IN EUR)
350147	Klett Aufnahmeteller Ø100/ M14 Gummi		

MASTER SSB



MASTER //

BESCHREIBUNG

- Premium-Diamant Schleifscheibe bombiert
- galvanisch belegt Körnung #100
- zum Kantenbrechen und Fasen für Fliesen
- zugelassen bis 12250 U/min (= 80 m/s)

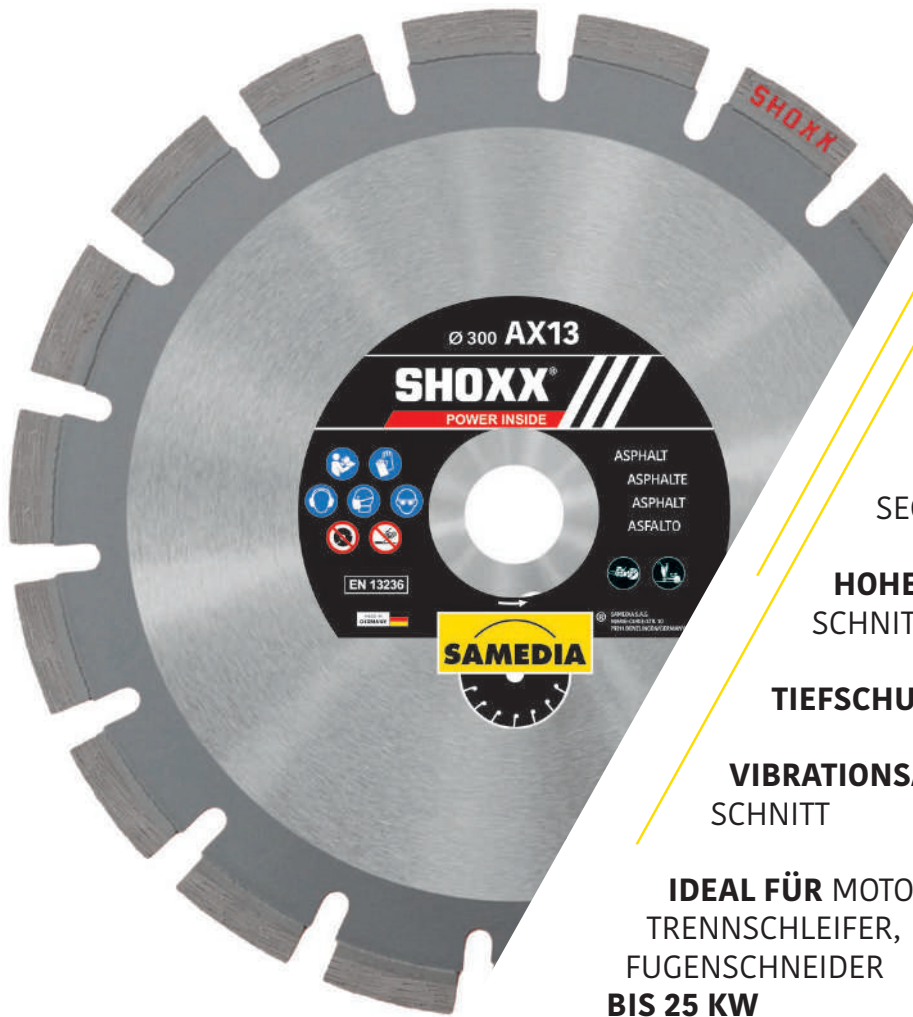
ANWENDUNG

- Feinsteinzeug
- Fliesen
- Marmor
- Granit

ART-NR.	BESCHREIBUNG	KÖRNUNG	LISTENPREIS UVP (OHNE MWST. IN EUR)	LISTENPREIS UVP (INKL. MWST. IN EUR)
350148	Diamant Schleifscheibe Ø125/22,23 bombiert	# 100		

SHOXX®

POWER INSIDE



HIGHEND-DIAMANT-TRENNSCHEIBE

MIT **SHOXX-SCHMIEDESEGMENTEN**

SEGMENTHÖHE: **13 MM**

HOHE STANDZEIT & SCHNITTFREUDIGKEIT

TIEFSCHUTZ-SEGMENTE

VIBRATIONSARMER SCHNITT

IDEAL FÜR MOTOR-TRENNSCHEIFER, FUGENSCHNEIDER BIS 25 KW

SHOXX® AX13 ♦♦♦♦♦♦

POWER INSIDE



ART-NR.	Ø (MM)	BOHRUNG (MM)	ANZAHL SEGMENTE	SEGMENT STÄRKE (MM)	LISTENPREIS UVP (OHNE MWST. IN EUR)	LISTENPREIS UVP (INKL. MWST. IN EUR)
310336	300	20	18	2,8		
310337	300	25,4	18	2,8		
310338	350	20	21	3,0		
310339	350	25,4	21	3,0		
310340	400	20	24	3,2		
310341	400	25,4	24	3,2		
310342	450	25,4	25	3,6		
310343	500	25,4	30	3,6		
310344	600	25,4	35	4,0		

ANWENDUNG

- Asphalt ●
- Beton abrasiv ●
- Estrich ●



MASTER

MASTER ASM



EN 13236
konform



MADE IN GERMANY

LASER
GESCHWEISST

BESCHREIBUNG

- Premium-Diamanttrennscheibe
- Segmenthöhe: 11 mm
- Tiefschutz-Segmente
- ideal für Motortrennschleifer, Fugenschneider bis 25 kW

ANWENDUNG

- Asphalt
- Beton abrasiv
- Estrich

ART-NR.	Ø (MM)	BOHRUNG (MM)	ANZAHL SEGMENTE	SEGMENT STÄRKE (MM)	LISTENPREIS UVP (OHNE MWST. IN EUR)	LISTENPREIS UVP (INKL. MWST. IN EUR)
310131	300	20	18	2,8		
300044	300	25,4	18	2,8		
310132	350	20	21	3,0		
300045	350	25,4	21	3,0		
310134	400	20	24	3,2		
300046	400	25,4	24	3,2		
300087	450	25,40	25	3,6		
310129	500	25,40	30	3,6		
310130	600	25,40	35	4,0		
310029	700	25,40	40	4,6		
310031	800	25,40	50	4,6		

TECHNIC AST



EN 13236
konform



MADE IN GERMANY

LASER
GESCHWEISST

BESCHREIBUNG

- Profi-Diamanttrennscheibe
- Segmenthöhe: 11 mm
- Tiefschutz-Segmente
- ideal für Motortrennschleifer und Fugenschneider bis 7,5 kW

ANWENDUNG

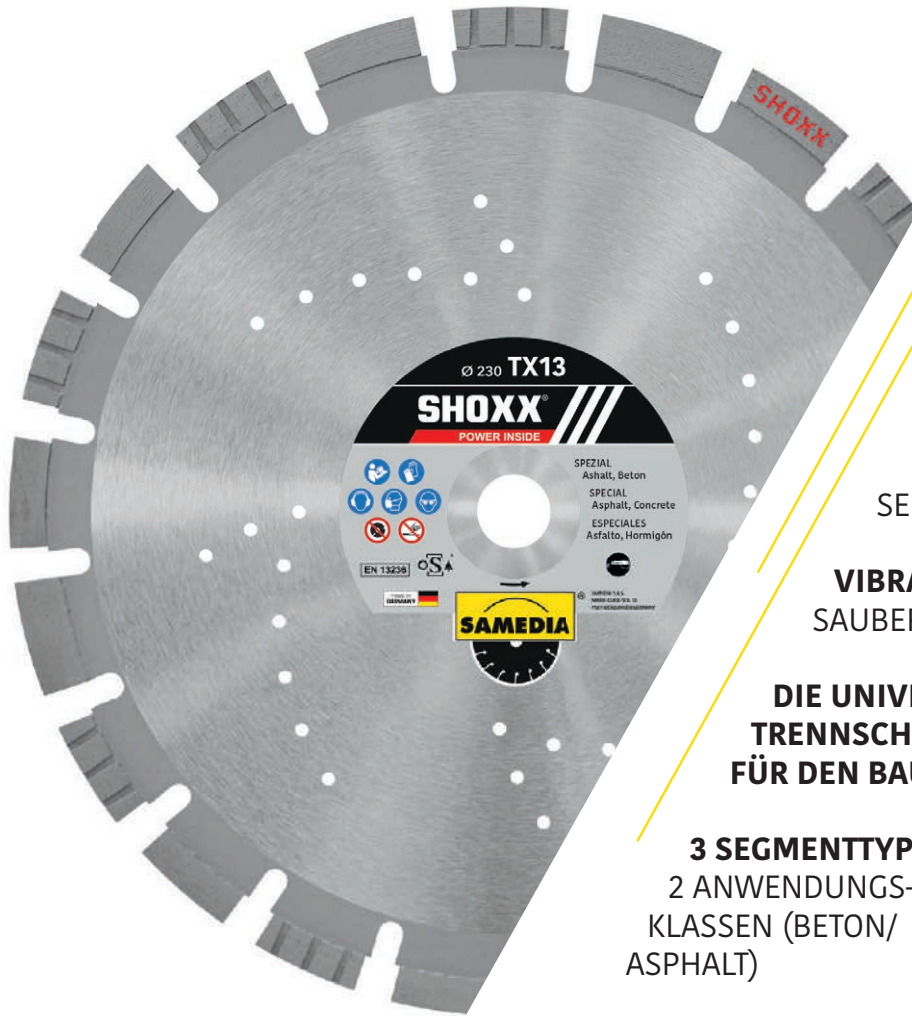
- Asphalt
- Beton abrasiv
- Estrich

ART-NR.	Ø (MM)	BOHRUNG (MM)	ANZAHL SEGMENTE	SEGMENT STÄRKE (MM)	LISTENPREIS UVP (OHNE MWST. IN EUR)	LISTENPREIS UVP (INKL. MWST. IN EUR)
310075	300	20,00	18	2,8		
310076	350	25,4/20	21	3,0		
310072	400	25,40	24	3,2		
310077	450	25,40	25	3,6		
310118	500	25,40	30	3,6		

TECHNIC

SHOXX®

POWER INSIDE



HIGHEND-DIAMANT-TRENNSCHEIBE

MIT **SHOXX-SCHMIEDESEGMENTEN**

SEGMENTHÖHE: **13 MM**

VIBRATIONSARMER & SAUBERER SCHNITT

DIE UNIVERSAL-TRENNSCHEIBE FÜR DEN BAU

3 SEGMENTTYPEN - 2 ANWENDUNGSKLASSEN (BETON/ ASPHALT)

SHOXX® TX13

POWER INSIDE



ART.-NR.	Ø (MM)	BOHRUNG (MM)	ANZAHL SEGMENTE	SEGMENT STÄRKE (MM)	LISTENPREIS UVP (OHNE MWST. IN EUR)	LISTENPREIS UVP (INKL. MWST. IN EUR)
310910	230	22,23	15	2,6		
310911	300	20,00	18	2,8		
310912	300	25,4/20	18	2,8		
310913	350	20,00	21	3,0		
310905	350	25,4/20	21	3,0		
310914	400	20,00	24	3,2		
310915	400	25,4/20	24	3,2		
310916	450	25,40	25	3,6		

ANWENDUNG

- Beton armiert ●
- Beton ●
- Asphalt ●
- Mauerwerk ●
- Estrich ●





SHOXX® KX13



BESCHREIBUNG

- HighEnd-Diamanttrennscheibe mit SHOXX-Schmiedesegmenten
- Segmenthöhe: 13 mm
- für hartgebrannte Klinker
- insbesondere gut für 2,2 kW-Tischsägen geeignet

ANWENDUNG

- Hardbrandklinker ●
- Betonzeugnisse ●
- Kalkstein ●
- Tonschiefer ●
- Travertin ●
- Beton ●

ART-NR.	Ø (MM)	BOHRUNG (MM)	ANZAHL SEGMENTE	SEGMENT STÄRKE (MM)	LISTENPREIS UVP (OHNE MWST. IN EUR)	LISTENPREIS UVP (INKL. MWST. IN EUR)
310142	230	22,23	15	2,6		
310088	300	25,40	18	2,8		
310089	350	30/25,4	21	3,0		
310144*	350	25,40	36	3,0		
310535	400	25,40	24	3,0		

* SHOXX KX13/K 350x25,4 Kurzzahn

SHOXX® KX13 SILENCIO



BESCHREIBUNG

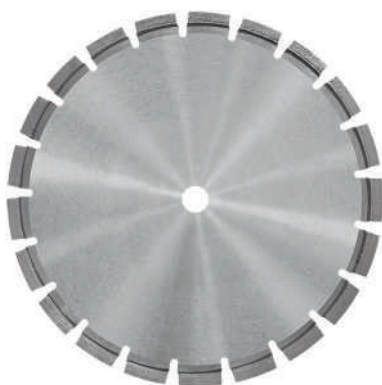
- HighEnd-Diamanttrennscheibe mit SHOXX-Schmiedesegmenten
- Segmenthöhe: 13 mm
- maximale Geräuschreduzierung durch SILENCIO-Sandwichkern
- für hartgebrannte Klinker
- insbesondere gut für 2,2 kW-Tischsägen geeignet

ANWENDUNG

- Hardbrandklinker ●
- Betonzeugnisse ●
- Kalkstein ●
- Tonschiefer ●
- Travertin ●
- Beton ●

ART-NR.	Ø (MM)	BOHRUNG (MM)	ANZAHL SEGMENTE	SEGMENT STÄRKE (MM)	LISTENPREIS UVP (OHNE MWST. IN EUR)	LISTENPREIS UVP (INKL. MWST. IN EUR)
310143	230	22,23	15	2,6		
310092	300	25,40	20	2,8		
310093	350	30/25,4	24	3,0		

MASTER RFM



BESCHREIBUNG

- Premium-Rillenfräse für Dehnfugen
- Segmenthöhe: 10 mm
- Spezial-Legierung für Asphalt und Beton
- für Fugenschneider bis 25 kW

ANWENDUNG

- Asphalt ●
- Estrich ●
- Beton ●

ART-NR.	Ø (MM)	BOHRUNG (MM)	ANZAHL SEGMENTE	SEGMENT STÄRKE (MM)	LISTENPREIS UVP (OHNE MWST. IN EUR)	LISTENPREIS UVP (INKL. MWST. IN EUR)
310633	350	25,40	21	8,0		
310521	350	25,40	21	10,0		

MASTER FSM 



BESCHREIBUNG

- Premium-Frischbetonscheiben bis 24 h
- Segmenthöhe: 11 mm
- mit eingelöteten Kernschutz-Segmenten
- für Fugenschneider bis 25 kW

ANWENDUNG

Frischbeton bis 24 h ●

ART.-NR.	Ø (MM)	BOHRUNG (MM)	ANZAHL SEGMENTE	SEGMENT STÄRKE (MM)	LISTENPREIS UVP (OHNE MWST. IN EUR)	LISTENPREIS UVP (INKL. MWST. IN EUR)
311486	300	25,40	20	2,8		
310030	350	25,40	24	3,2		
310273	400	25,40	28	3,2		



MASTER FSA 



BESCHREIBUNG

- Premium-Frischbetonscheibe 24-48 h
- Segmenthöhe: 9 mm
- mit eingelöteten Kernschutz-Segmenten
- für Fugenschneider bis 25 kW

ANWENDUNG

Frischbeton bis 24-48 h ●

Spannbeton ●

ART.-NR.	Ø (MM)	BOHRUNG (MM)	ANZAHL SEGMENTE	SEGMENT STÄRKE (MM)	LISTENPREIS UVP (OHNE MWST. IN EUR)	LISTENPREIS UVP (INKL. MWST. IN EUR)
310930	300	25,40	20	2,8		
310403	350	25,40	24	2,8		
310301	400	25,40	28	3,2		



MASTER VFM 



BESCHREIBUNG

- Premium-V-Nut-Fräser
- Segmenthöhe: 12 mm
- zur Reparatur von Rissen
- Segmentbreite 9,5 mm
- Segmenthöhe 12 mm spitz
- nur für Nasschnitt

ANWENDUNG

Asphalt ●

Estrich ●

Beton ●

ART.-NR.	Ø (MM)	BOHRUNG (MM)	ANZAHL SEGMENTE	SEGMENT STÄRKE (MM)	LISTENPREIS UVP (OHNE MWST. IN EUR)	LISTENPREIS UVP (INKL. MWST. IN EUR)
310413	125	22,23	9	12,0		
310414	230	25,40	16	12,0		



MASTER PVM


 EN 13236
konform

BESCHREIBUNG

- Premium-Diamantwerkzeug
- Segmenthöhe: 3 mm
- Kombiwerkzeug zum Trennen und Anfasen
- vakuumgelöteter Diamantbelag
- 20° Fase

ANWENDUNG

- PVC-/KG-/HT-Rohre ●
- duktilen Eisen-Gussrohr ●
- SML-Rohre/Grauguss ●

ART-NR.	Ø (MM)	BOHRUNG (MM)	ANZAHL SEGMENTE	SEGMENT STÄRKE (MM)	LISTENPREIS UVP (OHNE MWST. IN EUR)	LISTENPREIS UVP (INKL. MWST. IN EUR)
310685	125	22,23	9	3,0		

MASTER RFS

BESCHREIBUNG

- Premium Rohr-Fasenschneider (Ø125 und 230 mm)
- 3-teiliges Set bestehend aus:
 - RFS-Trennscheibe
 - RFS-Fasenfräser mit HM-Klingen für saubere Fase 20°
 - RFS-Tastrolle kugelgelagert M14
- zum Trennen und Anfasen von thermisch empfindlichen Kanalrohren aus PP/PE und PVC
- mit kugelgelagerter Tastrolle für optimale Führung

ANWENDUNG

- PP-/PE-/PVC-Rohre ●

ART-NR.	BESCHREIBUNG	LISTENPREIS UVP (OHNE MWST. IN EUR)	LISTENPREIS UVP (INKL. MWST. IN EUR)
390724	RFS-Set Ø125mm M14 3-teilig		
311514	Ersatzteil RFS-Set Ø125 mm: Trennscheibe		
311515	Ersatzteil RFS-Set Ø125 mm: Fasenfräser		
311516	Ersatzteil RFS-Set Ø125 mm: Tastrolle		
311723	RFS-Set Ø230mm M14 3-teilig		
311724	Ersatzteil RFS-Set Ø230 mm: Trennscheibe		
311725	Ersatzteil RFS-Set Ø230 mm: Fasenfräser		
311726	Ersatzteil RFS-Set Ø230 mm: Tastrolle		

MASTER FQM / FQX / FQA


Abb. zeigt FQA 311731

Abb. zeigt FQX 311727

Abb. zeigt FQM 311729

 EN 13236
konform

BESCHREIBUNG

- Premium-Diamant-Frässcheiben Ø120 mm zur Verlegung von Fußbodenheizungsrohren Ø14 bzw. Ø16 mm
- Segmenthöhe: 10 mm
- **FQM** (Rot lackiert): geeignet für harten Beton
- **FQX** (Grün lackiert): geeignet für mittelharten Beton und Estrich
- **FQA** (Schwarz lackiert): geeignet für abrasiven Beton und Estrich

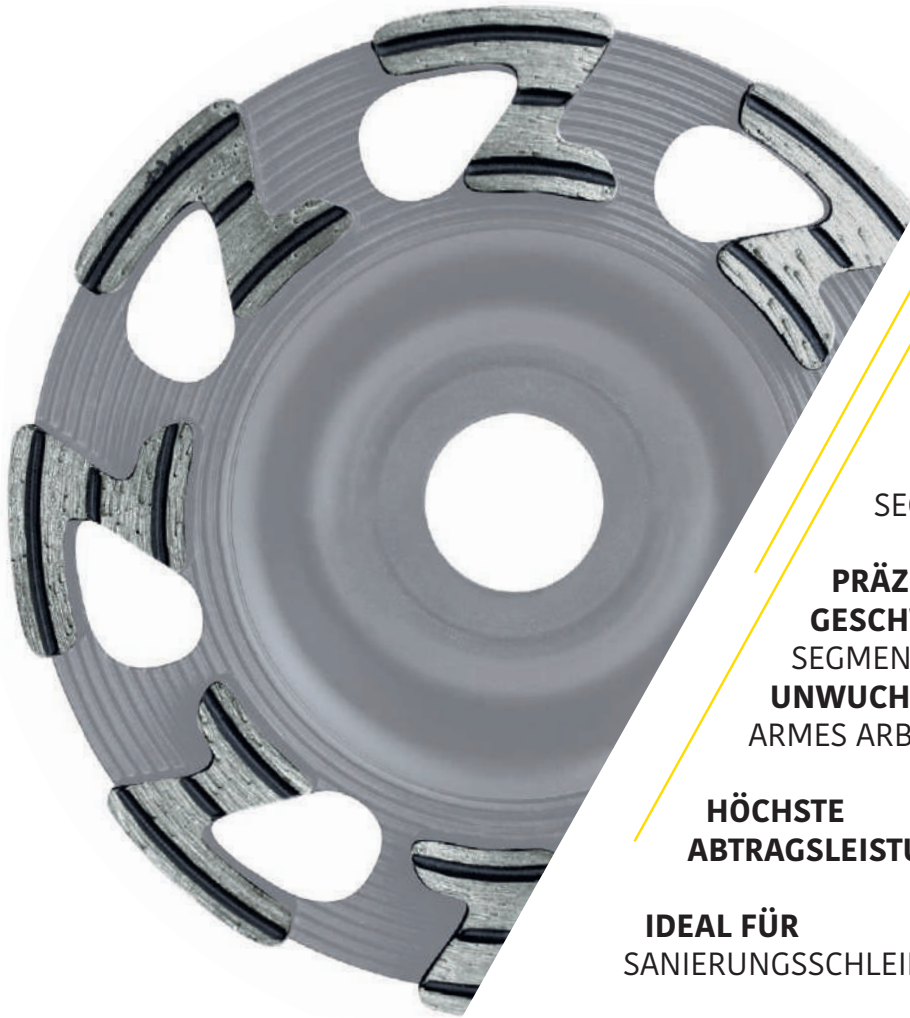
ANWENDUNG

- Beton hart ●
- Beton mittelhart ●
- Beton abrasiv ●
- Estrich ●

ART-NR.	TYPE	BOHRUNG (MM)	FÜR ROHR Ø (MM)	SEGMENT STÄRKE (MM)	LISTENPREIS UVP (OHNE MWST. IN EUR)	LISTENPREIS UVP (INKL. MWST. IN EUR)
311729	FQM	22,23	14	16,2		
311730	FQM	22,23	16	17,3		
311727	FQX	22,23	14	16,2		
311728	FQX	22,23	16	17,3		
311731	FQA	22,23	14	16,2		
311732	FQA	22,23	16	17,3		

SHOXX®

POWER INSIDE



**HIGHEND-DIAMANT-
SCHLEIFTELLER**

MIT **SHOXX-**
SCHMIEDESEGMENTEN

SEGMENTHÖHE: **5 MM**

**PRÄZISIONS-
GESCHWEISSTE**
SEGMENTE, **MINIMALE
UNWUCHT**; VIBRATIONS-
ARMES ARBEITEN

**HÖCHSTE
ABTRAGSLEISTUNG**

**IDEAL FÜR
SANIERUNGSSCHLEIFER**

SHOXX® Z U5 
POWER INSIDE



ART.-NR.	Ø (MM)	BOHRUNG (MM)	ANZAHL SEGMENTE	GESAMTHÖHE (MM)	LISTENPREIS UVP (OHNE MWST. IN EUR)	LISTENPREIS UVP (INKL. MWST. IN EUR)
350001	100	22,23	15	22		
350019	115	22,23	18	22		
350002	125	22,23	18	22		
350020	130	25	21	22		
350032	150	19	21	22		
350103	150	22,23	24	22		
350003	180	22,23	24	30		
350010	180 Flach	22,23	25	22		

ANWENDUNG

- Beton ●
- Granit ●
- Naturstein ●
- Betonerzeugnisse ●





SHOXX® Z A5



EN 13236 konform

MADE IN GERMANY PRÄZISIONS GESCHWEISST

BESCHREIBUNG

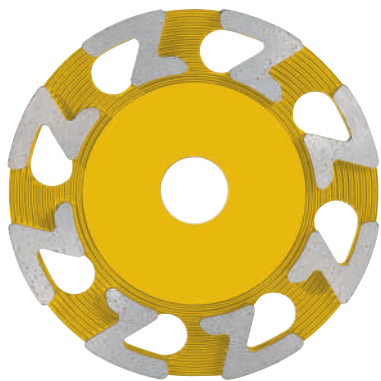
- HighEnd-Diamantschleifteller mit SHOXX-Schmiedesegmenten
- Segmenthöhe: 5 mm
- präzisionsgeschweißte Segmente, minimale Unwucht; vibrationsarmes Arbeiten
- höchste Abtragsleistung
- ideal für Sanierungsschleifer

ANWENDUNG

- Estrich
- Putz
- Fliesenkleber
- Betonzeugnisse
- Beton

ART.-NR.	Ø (MM)	BOHRUNG (MM)	ANZAHL SEGMENTE	GESAMTHÖHE (MM)	LISTENPREIS UVP (OHNE MWST. IN EUR)	LISTENPREIS UVP (INKL. MWST. IN EUR)
350004	100	22,23	8	22		
350021	115	22,23	8	22		
350005	125	22,23	8	22		
350022	130	25	8	22		
350033	150	19	10	22		
350104	150	22,23	10	30		
350006	180	22,23	12	30		
350011	180 Flach	22,23	12	22		

SHOXX® Z AH5



EN 13236 konform

MADE IN GERMANY PRÄZISIONS GESCHWEISST

BESCHREIBUNG

- HighEnd-Diamantschleifteller mit SHOXX-Schmiedesegmenten
- Segmenthöhe: 5 mm
- der Spezialist für Estrich
- präzisionsgeschweißte Segmente, minimale Unwucht; vibrationsarmes Arbeiten
- höchste Abtragsleistung
- maximale Standzeit
- für den Einsatz in abrasiven Materialien
- ideal für Sanierungsschleifer

ANWENDUNG

- Estrich
- Putz
- Fliesenkleber

ART.-NR.	Ø (MM)	BOHRUNG (MM)	ANZAHL SEGMENTE	GESAMTHÖHE (MM)	LISTENPREIS UVP (OHNE MWST. IN EUR)	LISTENPREIS UVP (INKL. MWST. IN EUR)
350098	115	22,23	8	22		
350099	125	22,23	8	22		
350087	130	25	8	22		
350097	150	19	10	22		
350102	150	22,23	10	22		
350100	180	22,23	12	30		
350101	180 Flach	22,23	12	22		



SHOXX® C E5 ◆◆◆◆◆◆◆◆◆◆



BESCHREIBUNG

- HighEnd-Diamantschleifteller mit SHOXX-Segmenten
- Segmenthöhe: 5 mm
- präzisionsgeschweißte Segmente, minimale Unwucht; vibrationsarmes Arbeiten
- sehr feiner Materialabtrag
- ideal für Sanierungsschleifer

ANWENDUNG

- Epoxidharz-Beschichtungen ●
- Beschichtungen/ Kleberreste/Anstriche ●
- Graffiti ●
- Holzdielenfarbe ●
- Glasfasertapeten ●

ART-NR.	Ø (MM)	BOHRUNG (MM)	ANZAHL SEGMENTE	GESAMTHÖHE (MM)	LISTENPREIS UVP (OHNE MWST. IN EUR)	LISTENPREIS UVP (INKL. MWST. IN EUR)
350007	100	22,23	8	22		
350008	125	22,23	8	22		
350085	130	25	8	22		
350047	150	19	10	22		
350046	150	22,23	10	22		
350009	180	22,23	12	30		
350012	180 Flach	22,23	12	22		

MASTER UBX ◆◆◆◆◆◆◆◆◆◆



BESCHREIBUNG

- Premium-Diamantschleifteller
- Segmenthöhe: 5 mm
- präzisionsgeschweißte Segmente, minimale Unwucht; vibrationsarmes Arbeiten
- hohe Abtragsleistung
- ideal für Sanierungsschleifer

ANWENDUNG

- Beton ●
- Betonzeugnisse ●
- Estrich ●
- Putz ●
- Fliesenkleber ●

ART-NR.	Ø (MM)	BOHRUNG (MM)	ANZAHL SEGMENTE	GESAMTHÖHE (MM)	LISTENPREIS UVP (OHNE MWST. IN EUR)	LISTENPREIS UVP (INKL. MWST. IN EUR)
350035	115	22,23	5	22		
350036	125	22,23	6	22		
350070	125	M14	6	30		
350037	150	19,00	7	22		
350086	150	22,23	7	22		
350038	180	22,23	8	30		
350039	180 Flach	22,23	8	30		



MASTER RAP ◆◆◆◆◆◆◆◆◆◆



BESCHREIBUNG

- Premium-Diamantschleifteller für die Bodensanierung
- Segmenthöhe: 5 mm
- Schälen und Glätten in einem Arbeitsgang
- ideal zum Abschleifen von Beschichtungen
- besonders gut für Sanierungsschleifer geeignet

ANWENDUNG

- Epoxidharz-Beschichtungen ●
- Beschichtungen/ Kleberreste/Anstriche ●
- Fliesenkleber ●

ART-NR.	Ø (MM)	BOHRUNG (MM)	ANZAHL SEGMENTE	GESAMTHÖHE (MM)	LISTENPREIS UVP (OHNE MWST. IN EUR)	LISTENPREIS UVP (INKL. MWST. IN EUR)
350027	125	22,23	8	22		
350029	150	19	10	22		
350133	150	22,23	10	33		
350030	180	22,23	12	22,5		
350028	180	22,23	12	22,5		

MASTER UBM

 EN 13236
konform


MADE IN GERMANY

 PRÄZISIONS
GESCHWEISST

BESCHREIBUNG

- Premium-Diamantschleifteller
- Segmenthöhe: 5 mm
- präzisionsgeschweißte Segmente, minimale Unwucht; vibrationsarmes Arbeiten
- besonders geeignet für leichte Geräte bis 1.200 W

ANWENDUNG

Beton	●
Betonergebnisse	●
Estrich	●
Putz	●
Fliesenkleber	●

ART-NR.	Ø (MM)	BOHRUNG (MM)	ANZAHL SEGMENTE	GESAMTHÖHE (MM)	LISTENPREIS UVP (OHNE MWST. IN EUR)	LISTENPREIS UVP (INKL. MWST. IN EUR)
350049	115	22,23	5	22		
350050	125	22,23	5	22		
350051	150	19,00	7	22		
350089	150	22,23	7	22		
350052	180	22,23	8	30		

MASTER STU

 EN 13236
konform


MADE IN GERMANY

 PRÄZISIONS
GESCHWEISST

BESCHREIBUNG

- Premium-Diamantschleifteller
- Segmenthöhe: 5,5 mm
- präzisionsgeschweißte Segmente, minimale Unwucht; vibrationsarmes Arbeiten
- besonders leicht schleifend

ANWENDUNG

Beton	●
Betonergebnisse	●
Estrich	●
Putz	●
Fliesenkleber	●

ART-NR.	Ø (MM)	BOHRUNG (MM)	ANZAHL SEGMENTE	GESAMTHÖHE (MM)	LISTENPREIS UVP (OHNE MWST. IN EUR)	LISTENPREIS UVP (INKL. MWST. IN EUR)
350073	100	22,23	6	22		
350074	115	22,23	6	22		
350075	125	22,23	7	22		
350076	150	19,00	9	22		
350077	180	22,23	10	30		
350078	180 Flach	22,23	10	22		

MASTER PKD

 EN 13236
konform

BESCHREIBUNG

- Premium-Diamantschleifteller
- Segmenthöhe: 4 mm
- mit groben polykristallinen Diamanten
- hohe Zerspanleistung

ANWENDUNG

Epoxidharz-Beschichtungen	●
Beschichtungen/ Kleberreste/Anstriche	●
Estrich	●
Fliesenkleber	●

ART-NR.	Ø (MM)	BOHRUNG (MM)	ANZAHL SEGMENTE	GESAMTHÖHE (MM)	LISTENPREIS UVP (OHNE MWST. IN EUR)	LISTENPREIS UVP (INKL. MWST. IN EUR)
350108	125	22,23	6	22		
350109	150	22,23	6	22		
350110	180	22,23	6	30		

MASTER

MASTER PCD



BESCHREIBUNG

- Premium-Diamantschleifteller
- Segmenthöhe: 4 mm
- mit feinen polykristallinen Diamanten
- randnahes Fräsen

ANWENDUNG

- Epoxidharz-Beschichtungen ●
- Beschichtungen/
Kleberreste/Anstriche ●
- Fliesenkleber ●

ART-NR.	Ø (MM)	BOHRUNG (MM)	ANZAHL SEGMENTE	GESAMTHÖHE (MM)	LISTENPREIS UVP (OHNE MWST. IN EUR)	LISTENPREIS UVP (INKL. MWST. IN EUR)
350015	125	22,23	12	22		
350016	180	22,23	6	34		



MASTER STG



BESCHREIBUNG

- Premium-Diamantschleifteller mit M14-Aufnahme
- Segmenthöhe: 6 mm
- für saubere Oberflächen
- Diamantkörnung #40/50 Kornstufe 1

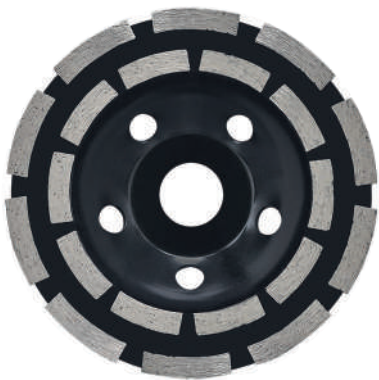
ANWENDUNG

- Granit ●
- Beton ●
- Betonerzeugnisse ●

ART-NR.	Ø (MM)	AUFNAHME M14	DIAMANT-BELAG	GESAMTHÖHE (MM)	LISTENPREIS UVP (OHNE MWST. IN EUR)	LISTENPREIS UVP (INKL. MWST. IN EUR)
350151	105	M14	Turbo	22		
350034	125	M14	Turbo	22		



TECHNIC STB



BESCHREIBUNG

- Profi-Diamantschleifteller
- Segmenthöhe: 6 mm
- gelötete Segmente,
- 2-reihig belegt

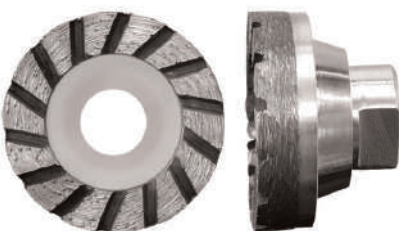
ANWENDUNG

- Beton ●
- Betonerzeugnisse ●
- Estrich ●

ART-NR.	Ø (MM)	BOHRUNG (MM)	ANZAHL SEGMENTE	GESAMTHÖHE (MM)	LISTENPREIS UVP (OHNE MWST. IN EUR)	LISTENPREIS UVP (INKL. MWST. IN EUR)
350017	115	22,23	18	22		
350018	125	22,23	20	22		
350040	180	22,23	24	30		



TECHNIC STF



BESCHREIBUNG

- Profi-Schleifteller; direktgesintert
- Segmenthöhe: 4 mm
- mit geschlossenem Turborand
- zum Schleifen von Flächen, Kanten und Rundungen
- ermöglicht das Schleifen auch an schwer zugänglichen Stellen
- vielseitig einsetzbar

ANWENDUNG

- Beton, Betonerzeugnisse ●
- Estrich ●
- Putz ●
- Fliesenkleber ●

ART-NR.	Ø (MM)	AUFNAHME (MM)	ANZAHL SEGMENTE	GES. HÖHE (MM)	LISTENPREIS UVP (OHNE MWST. IN EUR)	LISTENPREIS UVP (INKL. MWST. IN EUR)
350079	50	M14	1	30		



MASTER
MASTER SBM

BESCHREIBUNG

- Premium-Diamantschleifteller für Bodenschleifmaschine FGR 500 für die Bodenanierung
- Segmenthöhe: 10 mm
- weiche Segmentbindung
- feiner bis mittlerer Materialabtrag

ANWENDUNG

Altbeton	●
Beton	●
Estrich	●
zementäre Fliesenkleber	●
Anstriche	◐

ART-NR.	Ø (MM)	BOHRUNG (MM)	ANZAHL SEGMENTE	GESAMTHÖHE (MM)	LISTENPREIS UVP (OHNE MWST. IN EUR)	LISTENPREIS UVP (INKL. MWST. IN EUR)
350111	300	22,23	8	22		


MASTER SBX

BESCHREIBUNG

- Premium-Diamantschleifteller für Bodenschleifmaschine FGR 500 für die Bodenanierung
- Segmenthöhe: 10 mm
- mittelharte Segmentbindung

ANWENDUNG

Beton abrasiv	●
Estrich	●
zementäre Fliesenkleber	●

ART-NR.	Ø (MM)	BOHRUNG (MM)	ANZAHL SEGMENTE	GESAMTHÖHE (MM)	LISTENPREIS UVP (OHNE MWST. IN EUR)	LISTENPREIS UVP (INKL. MWST. IN EUR)
350119	300	22,23	8	22		


MASTER SBA

BESCHREIBUNG

- Premium-Diamantschleifteller für Bodenschleifmaschine FGR 500 für die Bodenanierung
- Segmenthöhe: 10 mm
- harte Segmentbindung
- Einsatz auf weichem Untergrund

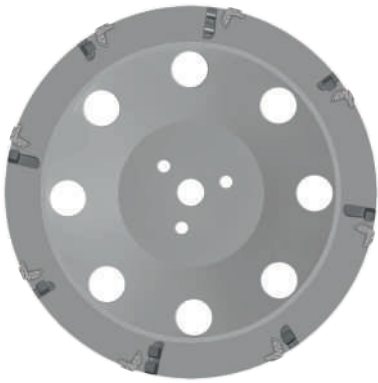
ANWENDUNG

sehr abrasiver Beton	●
Estrich	●

ART-NR.	Ø (MM)	BOHRUNG (MM)	ANZAHL SEGMENTE	GESAMTHÖHE (MM)	LISTENPREIS UVP (OHNE MWST. IN EUR)	LISTENPREIS UVP (INKL. MWST. IN EUR)
350118	300	22,23	8	22		



MASTER PKR      



BESCHREIBUNG

- Premium-Diamantschleifteller für Bodenschleifmaschine FGR 500 für die Bodensanierung
- Segmenthöhe: 4 mm
- mit groben polykristallinen Diamanten und zusätzlichen RAP-Segmenten
- mittlerer Materialabtrag

ANWENDUNG

- Beschichtungen ●
- Anstriche ●
- Teppichkleber-Kleberreste ●
- zementäre-Flex-Fliesenkleber ●
- Dispersions-Reaktionsharz-Fliesenkleber ●

ART.-NR.	Ø (MM)	BOHRUNG (MM)	ANZAHL SEGMENTE	GESAMTHÖHE (MM)	LISTENPREIS UVP (OHNE MWST. IN EUR)	LISTENPREIS UVP (INKL. MWST. IN EUR)
350115	300	22,23	8	22		



MASTER PKD      



BESCHREIBUNG

- Premium-Diamantschleifteller für Bodenschleifmaschine FGR 500 für die Bodensanierung
- Segmenthöhe: 4 mm
- mit groben polykristallinen Diamanten
- Einsatz auf hartem Untergrund
- starker Materialabtrag

ANWENDUNG

- Epoxidharzbeschichtung ●
- Anstriche ●
- Bitumenkleber ●
- Dispersions-Reaktionsharz-Fliesenkleber ●

ART.-NR.	Ø (MM)	BOHRUNG (MM)	ANZAHL SEGMENTE	GESAMTHÖHE (MM)	LISTENPREIS UVP (OHNE MWST. IN EUR)	LISTENPREIS UVP (INKL. MWST. IN EUR)
350113	300	22,23	8	22		



MASTER PCD      



BESCHREIBUNG

- Premium-Diamantschleifteller für Bodenschleifmaschine FGR 500 für die Bodensanierung
- Segmenthöhe: 4 mm
- mit feinen polykristallinen Diamanten
- mittlerer bis starker Materialabtrag

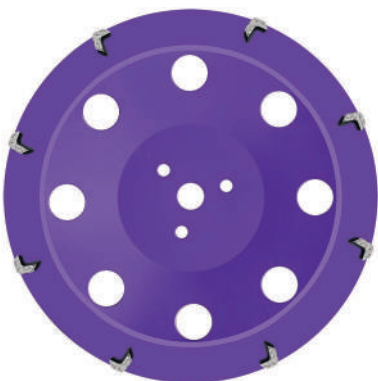
ANWENDUNG

- Epoxidharzbeschichtung ●
- Teppichreste-Kleberreste ●
- Bitumenkleber ●

ART.-NR.	Ø (MM)	BOHRUNG (MM)	ANZAHL SEGMENTE	GESAMTHÖHE (MM)	LISTENPREIS UVP (OHNE MWST. IN EUR)	LISTENPREIS UVP (INKL. MWST. IN EUR)
350114	300	22,23	8	22		



MASTER RAP      



BESCHREIBUNG

- Premium-Diamantschleifteller für Bodenschleifmaschine FGR 500 für die Bodensanierung
- Segmenthöhe: 5 mm
- sehr feiner Materialabtrag
- ideal zum Anschleifen von Oberflächen

ANWENDUNG

- Beschichtungen ●
- Anstriche ●

ART.-NR.	Ø (MM)	BOHRUNG (MM)	ANZAHL SEGMENTE	GESAMTHÖHE (MM)	LISTENPREIS UVP (OHNE MWST. IN EUR)	LISTENPREIS UVP (INKL. MWST. IN EUR)
350112	300	22,23	8	22		



SOLID
SOLID STS

BESCHREIBUNG

- Standard-Schleifteller
- Segmenthöhe: 4 mm
- direktgesintert
- mit geschlossenem Turborand

ANWENDUNG

Beton universal



ART.-NR.	Ø (MM)	BOHRUNG (MM)	ANZAHL SEGMENTE	GESAMTHÖHE (MM)	LISTENPREIS UVP (OHNE MWST. IN EUR)	LISTENPREIS UVP (INKL. MWST. IN EUR)
350061	100	22,23	1	3,5		
350062	110	22,23	1	3,5		
350063	125	22,23	1	3,5		
350064	180	22,23	1	3,5		

 EN 13236
konform

MASTER
MASTER UVM

BESCHREIBUNG

- vakuumgelötete All-Cut-Diamanttrennscheibe
- Segmenthöhe: 3 mm
- für den universellen Einsatz

ANWENDUNG

Metall ●
 Grauguss, SML-Rohr ●
 (glasfaserverstärkte) Kunststoffe (GFK) ●
 Holz ●
 Betonzeugnisse ●

ART.-NR.	Ø (MM)	BOHRUNG (MM)	ANZAHL SEGMENTE	SEGMENT STÄRKE (MM)	LISTENPREIS UVP (OHNE MWST. IN EUR)	LISTENPREIS UVP (INKL. MWST. IN EUR)
310795	115	22,23	9	3,0		
310796	125	22,23	10	3,0		
310797	230	22,23	16	3,0		
310798	300	25,4/20	21	3,0		
310799	350	25,4/20	24	3,0		
310800	400	25,4/20	28	3,0		

 EN 13236
konform

MASTER HLK

BESCHREIBUNG

- hartmetallbestückte Premium-All-Cut-Trennscheibe
- Segmenthöhe: 1 mm
- für einen sauberen und schnellen Schnitt
- extra dünn
- wenig Staub
- langlebig
- Ideal für Akku-Winkelschleifer

ANWENDUNG

Holz ●
 Laminat ●
 Kunststoffe ●
 GFK ●

ART.-NR.	Ø (MM)	BOHRUNG (MM)	ANZAHL SEGMENTE	SEGMENT STÄRKE (MM)	LISTENPREIS UVP (OHNE MWST. IN EUR)	LISTENPREIS UVP (INKL. MWST. IN EUR)
320027	115	22,23	8	1,0		
320023	125	22,23	9	1,0		
320028	230	22,23	16	2,5		



MASTER UGM 



BESCHREIBUNG

- elektrogalvanisch belegte Premium-Diamanttrennscheibe
- Segmenthöhe: 3 mm
- montierter Flansch für randbündiges Trennen
- sehr schnittfreudig
- saubere Schnittkanten
- Diamantbelag auf beiden Seiten

ANWENDUNG

- Metall
- Fliesen
- Marmor
- Kunststoff
- Fiberglas
- Betonzeugnisse
- Naturstein, Granit

ART.-NR.	Ø (MM)	AUFNAHME (MM)	ANZAHL SEGMENTE	SEGMENT STÄRKE (MM)	LISTENPREIS UVP (OHNE MWST. IN EUR)	LISTENPREIS UVP (INKL. MWST. IN EUR)
311090	125	M14	1	2,0		
311091	230	M14	1	2,0		

MASTER MST-B / MST-L/F / MST-P 



BESCHREIBUNG

- Premium-Diamanttrennscheibe
- Segmenthöhe: 11 mm
- MST-B (Art.-Nr. 310639):
passend zu BEPO-Montagefräsen; für nahezu flächenbündige Tauchschnitte bis 45mm Schnitttiefe
- MST-L/F (Art.-Nr. 310745):
passend zu LAMELLO- oder FEIN-Schattenfugenfräsen; für nahezu flächenbündige Tauchschnitte bis 60 mm Schnitttiefe
- MST-P (Art.-Nr. 311485 + 311484):
passend zu POPP-Montagefräsen für nahezu flächenbündige Tauchschnitte bis 47mm (150x23,5) bzw. 62mm (180mmx23,5) Schnitttiefe

ANWENDUNG

- Mauerwerk
- Betonzeugnisse
- Putz
- Zement- und Mörtelfugen
- Granit

ART.-NR.	Ø (MM)	BOHRUNG (MM)	ANZAHL SEGMENTE	SEGMENT STÄRKE (MM)	LISTENPREIS UVP (OHNE MWST. IN EUR)	LISTENPREIS UVP (INKL. MWST. IN EUR)
310639	150	26,00	11	2,4		
310745 *	180	22,23	12	2,4		
311485	150	23,50	11	2,4		
311484	180	23,50	12	2,4		

* Abbildung MST-LF Ø180

MASTER MTT-L/F / MTT-P 



NEU: MTT-L-TANGA

BESCHREIBUNG

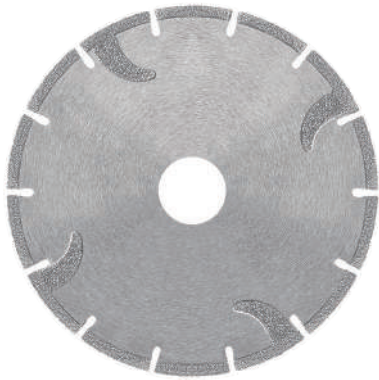
- Premium-Diamanttrennscheibe für Fenster-Montagefräsen für nahezu flächenbündige Tauchschnitte
- Segmenthöhe: 10 mm
- Typ MTT-L/F passend zu LAMELLO- oder FEIN-Montagefräsen
- MTT-P passend zu POPP-Montagefräsen
- MTT-L-TANGA passend zu LAMELLO-Tanga-Montagefräsen

ANWENDUNG

- Betonzeugnisse
- Mauerwerk
- Putz
- Zement- und Mörtelfugen
- Granit

ART.-NR.	TYPE	Ø (MM)	BOHRUNG (MM)	SEGMENT STÄRKE (MM)	LISTENPREIS UVP (OHNE MWST. IN EUR)	LISTENPREIS UVP (INKL. MWST. IN EUR)
310746 *	Lamello FEIN	180	22,23	2,6		
310891	POPP	150	23,50	2,2		
311483	POPP	180	23,50	2,6		
311705	Lamello-TANGA	180	29,00	2,6		

* Abbildung MTT-LF Ø180

TECHNIC
TECHNIC GAV

BESCHREIBUNG

- elektrogalvanisch belegte Profi-Diamanttrennscheibe
- Segmenthöhe: 3 mm
- für den universellen Einsatz
- sehr schnittfreudig
- saubere Schnittkanten
- ideal für Trockenschnitt von Marmor

ANWENDUNG

Marmor	●
Fiberglas	●
Kunststoff	●
glasierte Keramik	●

ART-NR.	Ø (MM)	BOHRUNG (MM)	ANZAHL SEGMENTE	SEGMENT STÄRKE (MM)	LISTENPREIS UVP (OHNE MWST. IN EUR)	LISTENPREIS UVP (INKL. MWST. IN EUR)
311020	115	22,23	9	2,0		
311021	125	22,23	10	2,0		
311022	180	22,23	13	2,0		
311023	230	22,23	15	2,0		

MASTER
MASTER DZB

BESCHREIBUNG

- Spezial HM-Dachziegelbohrer zum Drehbohren in Dachziegel
- 1/4"-Bit x 60 mm Bohrtiefe
- ideal mit Akku-Bohrmaschine
- in praktischer 5er-Box

ANWENDUNG

Dachziegel	●
Eternit	●
Schiefer	●
Fliesen	●

ART-NR.	Ø (MM)	AUFNAHME (MM)	LISTENPREIS UVP (OHNE MWST. IN EUR)	LISTENPREIS UVP (INKL. MWST. IN EUR)
340417	4	1/4" Bit-Aufnahme		
340418	5	1/4" Bit-Aufnahme		
340419	6	1/4" Bit-Aufnahme		

MASTER TKE 



BESCHREIBUNG

- Premium-Korund-Trennscheibe INOX
- sauberer und dünner Schnitt mit geringer Grabbildung und Blaufärbung
- schwefelfrei, keine Rostbildung durch Schleifstaub auf Edelstahl

ANWENDUNG

- Edelstahl
- Metalle
- NE-Metalle

ART.-NR.	Ø (MM)	BOHRUNG (MM)	VPE (STÜCK)	LISTENPREIS UVP (OHNE MWST. IN EUR)	LISTENPREIS UVP (INKL. MWST. IN EUR)
380869	115 x 1,0	22,23	1 (10er Dose)		
380870	125 x 1,0	22,23	1 (10er Dose)		
320008	115 x 1,0	22,23	25		
320009	125 x 1,0	22,23	25		
320010	230 x 1,9	22,23	25		

* bei VPE 25 erfolgt die Lieferung im Karton

MASTER TKM 



BESCHREIBUNG

- Premium-Korund-Trennscheibe METALL
- stabiler Schnitt in stärkeren Materialien

ANWENDUNG

- Metall
- NE-Metalle

ART.-NR.	Ø (MM)	BOHRUNG (MM)	VPE (STÜCK)	LISTENPREIS UVP (OHNE MWST. IN EUR)	LISTENPREIS UVP (INKL. MWST. IN EUR)
320003	115 x 2,5	22,23	25		
320004	125 x 2,5	22,23	25		
320005	230 x 3,0	22,23	25		

* bei VPE 25 erfolgt die Lieferung im Karton

MASTER SMT 



BESCHREIBUNG

- Premium-Schleifmopteller
- vielseitig einsetzbarer Schleifmopteller für die METALL-Bearbeitung
- lange Lebensdauer, auch bei steilem Kanteneinsatz in Ecken

ANWENDUNG

- Metall
- NE-Metalle

ART.-NR.	Ø (MM)	KORN	BOHRUNG (MM)	VPE (STÜCK)	LISTENPREIS UVP (OHNE MWST. IN EUR)	LISTENPREIS UVP (INKL. MWST. IN EUR)
320011	115	40	22,23	10		
320012	115	60	22,23	10		
320013	115	80	22,23	10		
320014	125	40	22,23	10		
320015	125	60	22,23	10		
320016	125	80	22,23	10		

* bei VPE 10 erfolgt die Lieferung im Karton

Allgemeine Verkaufs- Liefer- und Zahlungsbedingungen der Fa. SAMEDIA SAS Zweigniederlassung Deutschland

I. Allgemeine Bedingungen

1. Für die gesamte Geschäftsverbindung (Verträge, Lieferungen und sonstige Leistungen) gelten ausschließlich die nachstehenden allgemeinen Verkaufs-, Liefer- und Zahlungsbedingungen (Allgemeine Geschäftsbedingungen; nachfolgend AGB genannt) der Fa. Samedia SAS Zweigniederlassung Deutschland (nachfolgend Verwenderin genannt), jedoch beschränkt auf Kunden, die ihrerseits bei Abschluss des Vertrages in Ausübung ihrer gewerblichen oder selbständigen beruflichen Tätigkeit handeln, sowie auf juristische Personen des öffentlichen Rechts und auf öffentlich-rechtliche Sondervermögen. Die AGB der Verwenderin gelten auch für alle zukünftigen Geschäftsbeziehungen, auch wenn sie nicht nochmals ausdrücklich vereinbart werden. Von diesen AGB abweichende allgemeine Geschäftsbedingungen des Kunden werden nicht anerkannt. Abweichungen von diesen AGB sind nur wirksam, wenn dies von der Verwenderin schriftlich bestätigt wurde.

II. Angebot, Vertragsabschluss und Vertragsunterlagen

1. Die Angebote der Verwenderin sind stets freibleibend und jederzeit widerruflich, so lange sie noch nicht rechtsverbindlich angenommen sind.
2. Die Eigentums- und Urheberrechte an Kostenvorschlägen, Zeichnungen und sonstigen Angebotsunterlagen verbleiben, soweit nichts anderes ausdrücklich vereinbart ist, bei der Verwenderin. Die Unterlagen dürfen nur nach vorheriger Zustimmung der Verwenderin Dritten zugänglich gemacht werden.
3. Geringfügige Änderungen oder handelsübliche Abweichungen der Leistungen, die die beabsichtigte Verwendung nicht beeinträchtigen, sind zulässig, soweit sie dem Kunden unter Berücksichtigung der Interessen der Verwenderin zumutbar sind.
4. Für den Umfang der Lieferung ist, sofern nichts anderes vereinbart wurde, die schriftliche Auftragsbestätigung der Verwenderin maßgebend. Nebenabreden und Änderungen bedürfen der schriftlichen Bestätigung der Verwenderin.

III. Preise, Zahlungsbedingungen

1. Es gelten die in der Auftragsbestätigung genannten Preise. Die Preise verstehen sich, sofern nichts anderes vereinbart ist, ab Werk zzgl. der gesetzlichen Mehrwertsteuer. Kosten der Verpackung, des Versandes und einer auf Wunsch des Kunden abgeschlossenen Frachtsicherung trägt der Kunde. Zusätzliche Lieferungen und Leistungen werden gesondert berechnet.
2. Bei Auslandslieferungen ist die Verwenderin berechtigt, dem Kunden eine sich aufgrund eines evtl. Umsatzsteuerverfahrens des Kunden nachträglich ergebende Umsatzsteuerpflichtigkeit der Leistung oder Lieferung nachzuberechnen. Der Kunde ist zur Zahlung dieser nachberechneten Umsatzsteuer verpflichtet.
3. Alle Lieferungen sind innerhalb von 30 Tagen ab Rechnungsdatum rein netto kostenfrei an die Verwenderin zu bezahlen, soweit nichts anderes vereinbart ist.
4. Wechsel und Schecks gelten als Leistungserfüllungshalber, sofern wir dem zugestimmt haben.
5. Der Kunde kann nur mit solchen Forderungen aufrechnen, die unbestritten oder rechtskräftig festgestellt sind.
6. Für den Fall des Zahlungsverzuges des Kunden werden Verzugszinsen in gesetzlicher Höhe berechnet. Dabei ist die Verwenderin jederzeit berechtigt, einen höheren Zinsschaden nachzuweisen und in Rechnung zu stellen.
7. Tritt eine die Kreditwürdigkeit beeinträchtigende, erhebliche Vermögensverschlechterung des Kunden ein, oder werden der Verwenderin solche Umstände bekannt, so kann diese alle nicht einredhabehafteten Forderungen gegen den Kunden sofort fällig stellen und gegenüber allen Ansprüchen des Kunden, auch soweit sie auf anderen Verträgen beruhen, ein Zurückbehaltungsrecht geltend machen oder Zug-Umzug-Leistung oder die Gestellung von Sicherheiten verlangen.

IV. Lieferung, Verzug, Unmöglichkeit

1. Die Einhaltung von vereinbarten Lieferfristen setzt den rechtzeitigen Eingang sämtlicher vom Kunden beizubringender Unterlagen, erforderliche Genehmigungen und Freigaben, insbesondere von Plänen, sowie die Einhaltung der vereinbarten Zahlungsbedingungen und sonstigen Verpflichtungen durch den Kunden voraus. Ist dies nicht der Fall, so verlängert sich die Lieferfrist angemessen. Lieferfristen beginnen mit der Absendung der Auftragsbestätigung. Teillieferungen sind in zumutbarem Umfang zulässig und deren gesonderte Rechnungstellung gestattet.
2. Die Lieferfrist ist eingehalten, wenn der Liefergegenstand bis zu seinem Ablauf das Werk der Verwenderin verlassen hat oder die Versandbereitschaft mitgeteilt worden ist.
3. Der Kunde kann im Falle des Leistungsverzuges der Verwenderin nach Setzung einer angemessenen Frist und deren Ablauf vom Vertrag zurücktreten. Der Kunde kann ohne Fristsetzung vom Vertrag zurücktreten, wenn der Verwenderin die gesamte Leistung vor Gefährübergang endgültig unmöglich wird. Dies gilt auch, wenn bei einer Bestellung die Ausführung eines Teils der Lieferung unmöglich wird und der Kunde ein berechtigtes Interesse an der Ablehnung der Teillieferung hat. Dasselbe gilt bei Unvermögen der Verwenderin.
4. Beim Eintritt unvorhergesehener Hindernisse, die außerhalb des Willens der Verwenderin liegen und die diese trotz der nach den Umständen des Falles zumutbaren Sorgfalt nicht abwenden konnte - gleichviel ob sie bei der Verwenderin oder einem Untertierlieferanten eintreten, z.B. Verzögerungen in der Anlieferung wesentlicher Rohstoffe, Streik, Aussparungen usw. - ist die Verwenderin berechtigt, die Lieferzeit um die Dauer des Hindernisses zu verlängern. Die Verwenderin wird dem Kunden solche Umstände unverzüglich mitteilen. Sofern die Lieferverzögerung länger als zwei Monate dauert, sind beide Vertragsteile zum Rücktritt vom Vertrag berechtigt.
5. Kommt die Verwenderin in Verzug und erwächst dem Kunden hieraus ein Schaden, den der Kunde glaubhaft machen kann, so kann er eine pauschale Verzugsentschädigung verlangen. Sie beträgt für jede volle Woche der Verspätung 0,5 %, im Ganzen aber höchstens 5 % vom Wert desjenigen Teils der Gesamtlieferung, der in Folge der Verspätung nicht rechtzeitig oder nicht vertragsgemäß genutzt werden kann.
6. Schadensersatzansprüche des Kunden, die über die in Ziff. 5 genannten Grenzen hinausgehen, sind in allen Fällen verspäteter Lieferung, vorbehaltlich der Regelungen in Abschnitt VIII, ausgeschlossen. Dies gilt auch für Aufwendungsersatzansprüche des Kunden nach § 284 BGB.

V. Versendung und Gefährübergang

1. Leistungs- und Erfüllungsort für die Vertragspflichten der Verwenderin ist deren Betriebsstätte.
2. Die Versendung der Ware erfolgt ausschließlich auf Verlangen des Kunden. Versandweg und Mittel sind, wenn nichts anderes vereinbart, der Wahl der Verwenderin überlassen.
3. Die Leistungsverzögerungs- und Vergütungsgefahr geht zu dem Zeitpunkt auf den Kunden über, zu dem die Ware an den Spediteur oder Frachtführer oder sonst zur Ausführung der Versendung bestimmten Person oder Anstalt von der Verwenderin übergeben wird, spätestens jedoch nach dem Verlassen des Lagers der Verwenderin. Ist die Ware versandbereit und verzögert sich die Versendung oder die Abnahme aus Gründen, die der Kunde zu vertreten hat, so geht die Gefahr bereits mit dem Zugang der Anzeige der Versandbereitschaft auf den Kunden über.
4. Für nicht ordnungsgemäße Verpackung haftet die Verwenderin nur bei eigenem grobem Verschulden, sowie bei grobem Verschulden ihres gesetzlichen Vertreters oder Erfüllungsgehilfen.
5. Angelieferte Gegenstände sind, auch wenn sie unwesentliche Mängel aufweisen, vom Kunden entgegenzunehmen.
6. Bei Beschädigung oder Verlust der Ware auf dem Transport soll unverzüglich eine Bestandsaufnahme veranlasst und der Verwenderin davon Mitteilung gemacht werden. Der Kunde hat Ansprüche aus etwaigen Transportschäden beim Spediteur direkt und unverzüglich geltend zu machen.

VI. Einfacher, verlängerter und erweiterter Eigentumsvorbehalt

1. Die Verwenderin behält sich das Eigentum (Vorbehaltsware) an sämtlichen von ihr gelieferten Waren bis zur Bezahlung ihrer Gesamtforderung aus der Geschäftsverbindung vor. Das gilt auch dann, wenn der Preis für bestimmte vom Kunden bezeichnete Warenlieferungen bezahlt ist, da das vorbehaltene Eigentum als Sicherung für ihre Saldoforderung dient. Der Kunde ist verpflichtet, die der Verwenderin gehörende Ware pfleglich zu behandeln.
2. Be- und Verarbeitung der Vorbehaltsware erfolgt im Auftrag der Verwenderin als Hersteller, ohne dass hieraus Verbindlichkeiten für diese erwachsen. Verbindet, vermischt, vermengt oder verarbeitet der Kunde die Vorbehaltsware mit anderen Waren oder bildet er sie um, so erwirbt die Verwenderin das Miteigentum an der neuen Sache im Verhältnis des Wertes der Vorbehaltsware zu den anderen verbundenen, vermischten, vermengten oder verarbeiteten Gegenständen. Der Kunde verwahrt das Miteigentum für die Verwenderin.
3. Der Kunde darf die im Eigentum der Verwenderin stehende Vorbehaltsware nur im regelmäßigen Geschäftsgang veräußern. Anderweitige Verfügungen, insbesondere Verpfändungen und Sicherungsübereignungen der Vorbehaltsware sind nicht gestattet.
Die aus dem Weiterverkauf oder einem sonstigen Rechtsgrund (Versicherung, unerlaubte Handlung) bezüglich der Vorbehaltsware entstehenden Forderungen (einschl. MwSt.), tritt der Kunde bereits jetzt sicherungshalber an die Verwenderin ab. Diese nimmt die Abtretung an. Der Kunde bleibt zur Einziehung der abgetretenen Forderungen im ordnungsgemäßen Geschäftsgang berechtigt.
4. Übersteigt der Wert der der Verwenderin zustehenden Sicherungsrechte die Höhe aller gesicherten Ansprüche um mehr als 20 %, so ist die Verwenderin auf Verlangen des Kunden zur Freigabe bzw. Rückübertragung der überschüssigen Sicherheiten verpflichtet.
5. Die Ermächtigung des Kunden zur Veräußerung der Vorbehaltsware sowie zur Verarbeitung, Umbildung, Vermischung, Verbindung und Vermengung, ferner zur Einziehung der abgetretenen Forderungen erlischt bei Nichteinhaltung der Zahlungsbedingungen, bei unberechtigten Verfügungen, sowie auch dann, wenn gegen den Kunden ein Insolvenzverfahren beantragt ist. In diesem Fall ist die Verwenderin berechtigt, die Vorbehaltsware sofort in Besitz zu nehmen. In der Rücknahme bzw. der Geltendmachung des Eigentumsvorbehalts oder der Pfändung der Vorbehaltsware durch die Verwenderin liegt kein Rücktritt vom Vertrag, es sei denn, die Verwenderin erklärt dies ausdrücklich.
6. Bei Zugriffen Dritter auf die Vorbehaltsware wird der Kunde auf das Eigentum der Verwenderin hinweisen und diese unverzüglich benachrichtigen.

VII. Mängelrüge, Gewährleistung, Haftung, Verjährung

1. Der Kunde hat Lieferungen der Verwenderin aufgrund von Kauf- oder Werkvertragsverträgen auf Mängel, Fehlmengen usw. sorgfältig zu untersuchen und Beanstandungen detailliert schriftlich anzuzeigen, spätestens innerhalb von zwei Wochen nach Übergabe oder Anlieferung. Zeigt sich ein bereits bei der Übergabe vorhandener Mangel erst später (verdeckter Mangel) so ist dieser unverzüglich und schriftlich nach seiner Entdeckung anzuzeigen.
2. Alle diejenigen Teile sind unentgeltlich nach Wahl der Verwenderin nachzubessern oder mangelfrei zu ersetzen, die sich in Folge eines vor dem Gefährübergang liegenden Umstandes als mangelhaft herausstellen, sofern es sich hierbei nicht um nur unerhebliche Mängel handelt. Ersetzte Teile werden Eigentum der Verwenderin.
3. Der Kunde hat der Verwenderin zur notwendigen Nachbesserung bzw. Ersatzlieferung angemessene Zeit und Gelegenheit zu geben; andernfalls ist die Verwenderin von der Haftung für die daraus entstehenden Folgen befreit.
4. Der Kunde hat im Rahmen der gesetzlichen Vorschriften das Recht zum Rücktritt vom Vertrag oder zur Minderung des Vertragspreises. Ein diesbezüglich vom Kunden ausgeübtes Wahlrecht zwischen Rücktritt und Minderung ist für diesen bindend. Liegt nur ein unerheblicher Mangel vor, steht dem Kunden lediglich ein Recht zur Minderung des Vertragspreises zu. Weitergehende Ansprüche gegen die Verwenderin und deren Erfüllungsgehilfen bestimmen sich nach Abschnitt VIII. dieser AGB.
5. Im Falle einer berechtigten Mängelrüge ist ein Zurückbehaltungsrecht des Kunden nur in einem angemessenen und zumutbaren Verhältnis zwischen Mangel und Vertragspreis zulässig.
6. Für die natürliche Abnutzung oder Schäden, die nach Gefährübergang infolge fehlerhafter oder nachlässiger Behandlung, übermäßiger Beanspruchung etc. entstanden sind, wird keine Haftung übernommen. Bessert der Kunde oder ein Dritter unsachgemäß nach, haftet die Verwenderin nicht für die daraus entstehenden Folgen. Gleiches gilt für ohne vorherige Zustimmung der Verwenderin vorgenommene Änderungen des Liefergegenstandes.
7. Alle Ansprüche des Kunden aus Gewährleistung verjähren in 12 Monaten. Für Schadensersatzansprüche wegen Schäden, die nicht am Liefergegenstand selbst entstanden sind, gelten die jeweiligen gesetzlichen Fristen. Diese gelten auch für Mängel eines Bauwerks oder für Liefergegenstände, die entsprechend ihrer üblichen Verwendungsweise für ein Bauwerk verwendet wurden und dessen Mangelhaftigkeit verursacht hat.

VIII. Schadensersatz und Haftung

1. Schadensersatzansprüche des Kunden, gleich aus welchem Rechtsgrund, insbesondere aufgrund von Nebenpflichtverletzungen oder aufgrund von unerlaubter Handlung, sind ausgeschlossen, soweit in diesen AGB nichts anderes bestimmt ist.
2. Dies gilt nicht für Schäden aus der Verletzung des Lebens, des Körpers oder der Gesundheit sowie für sonstige Schäden, soweit sie zumindest grob fahrlässig von der Verwenderin, ihren gesetzlichen Vertretern oder Erfüllungsgehilfen verursacht wurden. Der Haftungsausschluss nach Ziff. 1 gilt ebenfalls nicht, soweit aufgrund des Produkthaftungsgesetzes, einer gegebenen Zusicherung oder Garantie oder aufgrund der Verletzung wesentlicher Vertragspflichten gehaftet wird. Der Schadensersatz für die Verletzung wesentlicher Vertragspflichten ist jedoch auf die vertragstypischen, vorhersehbaren Schäden begrenzt, soweit nicht Vorsatz oder grobe Fahrlässigkeit vorliegt. Eine Änderung der Beweislast zum Nachteil des Kunden ist mit den vorstehenden Regelungen nicht verbunden.
3. Ziff. 1 und 2 gelten für Aufwendungsersatzansprüche des Kunden nach § 284 BGB entsprechend.

IX. Gerichtsstand und anwendbares Recht

1. Für diese AGB und die gesamten Rechtsbeziehungen zwischen der Verwenderin und dem Kunden gilt deutsches Recht. UN-Kaufrecht (Wiener UN-Übereinkommen vom 11.04.1980) findet keine Anwendung. Die deutsche Sprache ist Verhandlungs- und Vertragssprache.
2. Gerichtsstand ist der Sitz der Verwenderin.
3. Sollten einzelne Vertragsbestimmungen ganz oder teilweise unwirksam sein oder werden, so berührt dies weder die Gültigkeit der anderen Bestimmungen, noch die Wirksamkeit des Vertrages.

(Stand 04/2016)



SAMEDIA

®



**FASTER
STRONGER
SAFER**

Professionelle
Diamantwerkzeuge & Maschinen

© SAMEDIA, Stand: 04/2020, SMD-DE Art-Nr. 390688

Keine Haftung für Druckfehler! Technische Änderungen und Irrtümer vorbehalten, Abbildungen können aus Darstellungsgründen vom Original abweichen und sind daher unverbindlich!

Professionelle Maschinen und Lösungen für den Profi finden Sie in unserem SAMEDIA-Maschinenkatalog. Besuchen Sie unsere Website, oder fordern Sie den Katalog kostenlos bei uns an.

Tel. +49 7666 93 26 - 850
Fax +49 7666 93 26 - 855
verkauf@samedia.com

Marie-Curie-Straße 10
79211 Denzlingen
GERMANY



EN 13236

www.samedia.com